



Karaoğlu
45.yıl

“En İyilerin
Güvenle Birleştiği Yer”



Karaoğlu



Güçlü Markalarla Çalışıyoruz...



Karaoğlu

En iyilerin güvenle birleştiği yer...

Yönetim Kurulu Başkanımız Ali Acar KARAOĞLU tarafından kurulan firmamız; ticari faaliyetine 1973 yılında orman ürünleri ticareti yaparak başlamıştır.

Daha sonra gelişen yapı sektörünün seçkin ürünlerini pazarlayarak bugünkü ürün grubunu oluşturmuştur. Firmamız halen sektörün önde gelen üretici markaları ile birlikte, Yenişehir İzmir adresinde Ege Bölgesi ağırlıklı tüm bölgelerdeki iş ortaklarına uygun fiyat ve deneyimli kadrosu ile hizmet vermektedir.

Başarılarımız her yıl çalıştığımız firmaların yıl sonu satış derecelendirilmelerinde üst sıralarda tescil edilerek bizleri onurlandırmaktadır.

Misyonumuz; Sürdürmekte olduğumuz işimizi müşteri memnuniyeti ilkesinden ödün vermeksizin Türkiye'de ki tüm iş ortaklarımıza uygun fiyat politikası ve deneyimli uzman kadromuz ile hizmet etmektir.

Vizyonumuz; EN İYİLERİN GÜVENLE BİRLEŞTİĞİ YER ilkesi doğrultusunda misyonumuz da yer alan değerleri koruyarak, Ülke ekonomisine katkı sağlamak, bölge liderliğimizi sürdürmek ve geliştirmektir.

75. yıl



Karaoğlu
45.yıl



Karaoğlu

ONDULINE	04 - 11
HEKİM YAPI	12 - 15
İZOCAM	16 - 23
EGGER	24
ONCA	25
ÇİMSA	25
ABS ALÇI	26 - 30
DALSAN	31 - 34
WEBER	35 - 40
ATERMİT	41 - 42
AUSTROTHERM	43
DYNAFOAM	44
WALLBOARD	45
AKG GAZBETON	46
HENKEL	47 - 48
BOSTİK	48
ALÇIPAN PROFİLLERİ ve AKSESUARLARI	49
STAR PLASTİK	50
ASMA TAVAN SİSTEMLERİ	51 - 52
PANETİ	52
VELUX	53
MAPEI	54 - 57
ARAGONİT	58 - 59
CTP ŞEFFAF ÇATI KAPLAMALARI	59
RAINBOW	60
ATLAS ZIMPARA	61
DERBY	61
SEVES CAM TUĞLA	62
MARDAV	63 - 64
PLAYWOOD	65
DİĞER ÜRÜNLER	65 - 66



Sistem

ONDULINE® ZİGANA

Çatı Kaplama Levhası

En	89 cm
Boy	200 cm
Net kaplama alanı	1,50 m ² / levha
Kalınlık	3,5 mm
Ağırlık	6 kg / levha
Oluk Yüksekliği	3,8 cm
Ambalaj	300 levha / palet

- Paslanmaz
- Hafif
- Su geçirmez
- Hızlı uygulama
- Uzun ömürlü



ONDULINE ZİGANA levhaları, bitüm emdirilmiş organik elyafı özel bir reçinenin bileşiminden oluşmaktadır. Mükemmel bir su geçirimsizliğe sahip olan ONDULINE ZİGANA levhaları, esnek yapısı sayesinde, çatlamayan kesinlikle paslanmayan,

küflenmeyen, UV ışınlarına dayanıklı, atmosferdeki kimyasal ve biyolojik maddelerden etkilenmeyen, bakım gerektirmeyen, çevre dostu bir çatı ve cephe kaplama malzemesidir. Çatı konstrüksiyonu üzerinde 4 kg/m² birim alan yüküne sahip ONDULINE ZİGANA levhaları, dünya üzerindeki en hafif kaplama malzemelerinden biridir. Sahip olduğu bu hafiflik sayesinde çatı konstrüksiyonuna oldukça düşük miktarda yük verir.

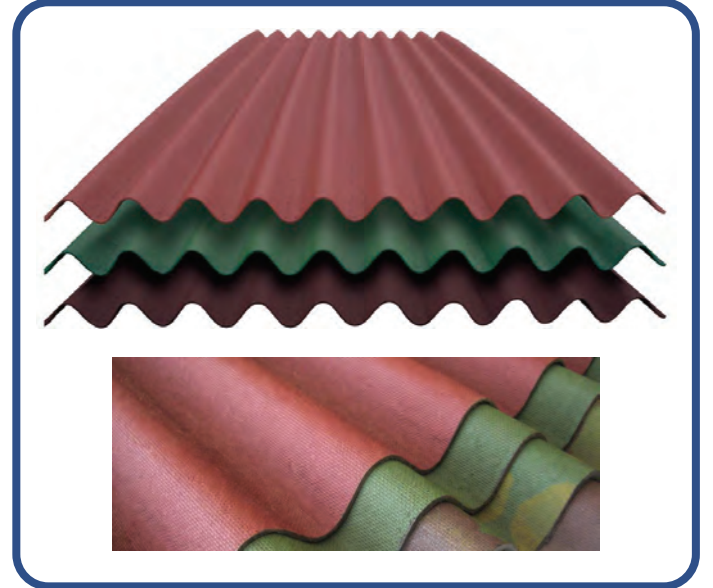
Sistem

ONDULINE® HR

Çatı Kaplama Levhası

En x Boy	97 cm x 200 cm
Kalınlık	3 mm
Ağırlığı	6,5 kg / levha
Oluk sayısı	10 oluk / levha
Oluk yüksekliği	3,8 cm
Net alan / adet	1,62 m ²
Palettteki levha adedi	350 levha / palet

- Hafif
- Kolay uygulanır
- Su geçirimsiz
- UV dayanımlı



ONDULINE HR sistemi uluslararası çevre ve sürdürülebilirlik standartlarını karşılama konusunda yüksek niteliklere sahiptir.

Yeni yapılan çatılar ya da yenilemeler için sadece 4 kg /m²'lik

ağırlığıyla son derece hafiftir. Her iklim şartına uygundur ve paslanmaz. Ses yutuculuk değeri ortalama 40 dB'dir. HR= Yüksek dayanım tipi ONDULINE® levhaları bitüm emdirilmiş organik elyafı özel bir reçinenin bileşiminden oluşmaktadır. Bu özel yöntem ile levhalar daha dayanıklı hale getirilmiştir. Özel bir yöntemle levhanın bünyesine reçine ile birlikte emdirilen boya ONDULINE HR renklerinin en zor koşullarda bile sabit kalmasını sağlar. ONDULINE HR kırmızı, yeşil ve kamuflaj olmak üzere üç renkte üretilir.

Sistem ISOLINE®

Kiremit Altı Su Yalıtım Levhası

En x Boy	102 cm x 182 cm
Net kaplama alanı	1,65 m ² / adet
Ağırlık	6,0 kg / adet - 3,6 kg / m ²
Oluk yüksekliği	2,4 cm
Oluk sayısı	21 oluk / levha

ISOLINE levhası Çevre ve Şehircilik Bakanlığı tarafından yayınlanan 2014 Birim fiyat listelerinde Rayiç poz no: 04.608/1 ve Birim Fiyat Poz no: 18.245/010 ile tanımlıdır.



ISOLINE kiremitler altına döşenen oluklu ve özel profilli bir kiremit altı su yalıtım levhasıdır. Başta Marsilya tipi kiremitler olmak üzere birçok kiremitle uyumludur. Gerekliğinde tahta çitalar da kullanılarak tüm kiremitlerle uyumlu hale gelen ISOLINE sistemi, çatılarda tam su geçirimsizliğin yanısıra istendiğinde ısı yalıtım malzemelerinin de kullanılmasına olanak sağlayan bir çatı sistemi bütünüdür. Sistemin çatıya tespiti oluk tepelerine çakılan çivilerle yapılır. Kiremit altına sızan sular oluk diplerinden serbestçe aktığı için geçirimsizlik güven altındadır. Kiremitler ISOLINE'in özel girintilerine takılarak döşenir. Bu yöntemle hem kiremitlerin kaymalarına engel olunur, hem de döşemenin düzgünlüğü için ip çekme gereği ortadan kalkar. Kolay ve hızlı işçilikle estetik bir görünüm elde edilir.



RUFOLINE levhası Çevre ve Şehircilik Bakanlığı tarafından yayınlanan 2014 Birim fiyat listelerinde Rayiç poz no: 04.608/1 ve Birim Fiyat Poz no: 18.245/010 ile tanımlıdır.

Sistem RUFOLINE®

Kiremit Altı Su Yalıtım Sistemi

En x Boy	102 cm x 200 cm
Net kaplama alanı	1,77 m ² / adet
Ağırlık	5,8 kg / adet - 2,8 kg / m ²
Oluk yüksekliği	35 mm
Oluk aralığı	63,5 mm

Yüzyıllardır süregelen, geleneksel çatı kaplama malzemesi olarak alaturka tipi kiremitler RUFOLINE sayesinde %100 su geçirimsiz, mükemmel havalandırılmalı ve istendiğinde de ısı yalıtımlı olarak

kullanılabilmekte. Gerekliğinde tahta çitalar da kullanılarak tüm kiremitlerle uyumlu hale gelen RUFOLINE sistemi, çatılarda tam su geçirimsizliğin yanısıra istendiğinde ısı yalıtım malzemelerinin de kullanılmasına olanak sağlayan bir çatı sistemi bütünüdür. Sistemin çatıya tespiti oluk tepelerine çakılan çivilerle yapılır. Kiremit altına sızan sular oluk diplerinden serbestçe aktığı için geçirimsizlik güven altındadır. Kiremitler RUFOLINE'in özel girintilerine takılarak döşenir. Bu yöntemle hem kiremitlerin kaymalarına engel olunur, hem de döşemenin düzgünlüğü için ip çekme gereği ortadan kalkar. Kolay ve hızlı işçilikle estetik bir görünüm elde edilir.



- Çevre dostu
- Isı koruyucu
- Ekolojik
- Estetik
- Yapı dostu

Sistem ONDUGREEN®

Yeşil Çatı Sistemi

NEDEN YEŞİL ÇATI

- Atık su miktarı azalır.
- Çevre gürültüsü azalır.
- Daha az tozlu çevreler yaratılır.
- Yeni kullanım alanları elde edilir.
- Çevrenin iklim özellikleri değişir.
- Doğal ortam güzelliği demektir.
- Çatının ısı yalıtımı artar.

Kentlerimizin hızlı gelişimi sonucunda çevremiz, büyük ölçüde beton ve asfaltla kaplandı. Kent içinde bulunması gereken yeşil alanlar, iskan fonksiyonlarının ve iş yerlerinin yoğun baskısına dayanamayıp, yerlerini beton yapılara terk ettiler. Hava kirliliği birçok kentin temel sorunu haline geldi. Giderek çoğalan yüksek yapılar, hava sirkülasyonunu engelleyerek, kirlilikle birlikte havanın ısınmasına da neden oldular. Kentlerde ve endüstri alanlarında su kullanımı artarken, betonlaşma sonucu yağmuru emecek toprağın azalması, kentlerin atık su sistemlerinin daha çok yüklenmesine yol açtı. Yetersiz hale gelen alt yapılarından ötürü birçok kent su baskınlarıyla boğuşmak zorunda. Bu duruma karşı en etkili çarelerden biri, yitirilmiş olan bitki alanlarının, kendilerini yok eden yapıların üzerinde yeniden elde edilmesi, yani çatıların yeşillendirilmesidir.

Sistem ONDULİKİT

Kauçuk Esaslı Bitümlü Su Yalıtım Malzemesi



- Yüksek elastikiyete sahip
- Çatlak köprüleme özelliği
- Su geçirimsiz
- Hızlı uygulama
- Uzun ömürlü
- Detay çözümlerinde kolaylık sağlar

Tek komponentli, yüksek elastikiyete sahip, bitüm emülsiyon modifiyeli kalın kaplama örtüsüdür. Toprak temaslı yapılarda; nemden, kılcal ve sızan sulardan, basınçsız sulardan ve su birikintilerinden dolayı oluşabilecek sorunların yalıtımında kullanılır. Uzun ömürlü koruma sağlar. Çatlak köprüleme özelliğine sahiptir.

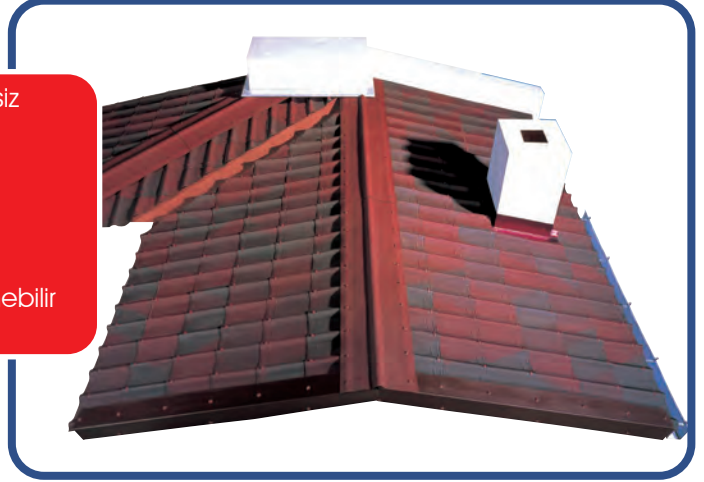


2 bileşenli, yüksek elastikiyete sahip, bitüm emülsiyon modifiyeli kalın kaplama örtüsüdür. Toprak temaslı yapılarda; nemden, kılcal ve sızan sulardan, basınçsız sulardan ve su birikintilerinden dolayı oluşabilecek sorunların yalıtımında kullanılır. Uzun ömürlü koruma sağlar. Çatlak köprüleme özelliğine sahiptir.

Önduvilla

En	95 cm
Boy	200 cm
Net kaplama alanı	1,59 m ² / levha
Oluklu yüksekliği	4 cm
Oluklu sayısı	10 oluk / adet
Ambalaj	300 adet / paket

- Esnek ve su geçirimsiz
- Havalandırmalı
- Hafif
- Doğal görümlü
- Kolay uygulanır
- Binileri özel korumalı
- Üzerinde kolay yürünebilir
- Tasarruflu alt yapı



ONDUVILLA, çatı üzerinde geleneksel kiremitlere ve şingillara benzer, küçük parçalı bir doku görünümü veren hafif bir kaplama malzemesidir. TS EN 534 standardındaki **ONDUVILLA** HR levhalarında da kullanılmakta olan "High resistance = Yüksek dayanım" teknolojisiyle bitüm emdirilmiş organik elyaf ve reçineden üretilir. Bu nedenle **ONDUVILLA**, mükemmel bir su geçirimsizliğine sahip, esnek olması nedeniyle çatlamayan, kesinlikle paslanmayan, küflenmeyen, UV ışınlarına dayanıklı, havadaki kimyasal ve biyolojik maddelerden etkilenmeyen ve bakım gerektirmeyen çevre dostu bir üründür.



- Uzun ömürlü
- Kaliteli
- Estetik
- Esnek
- Hafif

Sistem **BARDOLINE**[®]

Asfalt Şingil Çatı Kaplama Malzemesi

Bardoline, yüksek kaliteli okside bitümden, örgüsüz cam elyaf donatılı olarak üretilen ve üzeri çeşitli renklerde granüle mineral (taneli sleyt) kaplanan, şingil tipi bir çatı malzemesidir. % 30 ve daha fazla eğimli çatılar için idealdir. Ancak gerektiğinde düşük eğimli çatılara ve düşey yüzeylere de kaplanabilir.

CAMBRIDGE XPRESS - BILTMORE



Cambridge Xpress, Öndüline Avrasya'nın ithal ettiği lamine şingillarin geliştirilmiş tipidir.

CAMBRIDGE XTREME



YENİ!

Yüksek kaliteli okside bitümden örgüsüz cam elyaf donatılı olarak üretilen ve üzeri granülle kaplanmış, yüksek teknolojiyle üretilen yenilikçi, su geçirimsiz, dayanıklı ve esnek bir üründür.

ONDULINE® ANDROMEDA

Çatı Kaplama Levhası

En	107 cm
Boy	200 cm
Net kaplama alanı	1,8 m ²
Kalınlık	3,2 mm
Ağırlık	7 kg / levha ±%10
Oluk yüksekliği	3,8 cm
Ambalaj	300 palet / levha

- Hafif
- Kolay uygulanır
- Su geçirimsiz
- UV dayanımlı
- B_{roof}



HIZLI UYGULAMA



ESTETİK



SU GEÇİRİMSİZ



SES EMİCİ



ISIYA DAYANIKLI



HAFIF



ÇEVRECİ

ONDULINE ANDROMEDA sistemi uluslararası çevre ve sürdürülebilirlik standartlarını karşılama konusunda yüksek niteliklere sahiptir. Levhalar hafif olmaları sebebiyle kolayca çatıya çıkarılır ve uygulanır. Uygulama için levhanın istenilen boyutta kesilmesi için bir falçata, çivi ve çekiç yeterlidir. ONDULINE ANDROMEDA levhaları müştemilat ve ek binalardan, garaj üzerlerine, bahçe sundurmalarından, sını ve kırsal binalara kadar her tür binanın çatısında rahatlıkla uygulanabilir. Yeni yapılan çatılar ya da yenilemeler için sadece 3,78 kg /m²'lik ağırlığıyla son derece hafiftir. Her iklim şartına uygundur ve paslanmaz. ONDULINE ANDROMEDA levhaları bitüm emdirilmiş organik elyafla özel bir reçinenin bileşiminden oluşmaktadır. Bu özel yöntem ile levhalar daha dayanıklı hale getirilmiştir. ONDULINE ANDROMEDA levha ve Onduline Mahya 2000 HR-B dış alev yayılımına karşı dayanıklıdır.

Sistem

ONDULINE® XHR

Çatı Kaplama Levhası

En	97 cm
Boy	200 cm
Net kaplama alanı	1,62 m ² / levha
Kalınlık	3,5 mm
Ağırlık	7,29 ±0,3 kg / levha
Oluk yüksekliği	3,8 cm
Ambalaj	300 levha / palet

- Ekstra dayanım
- Su geçirimsiz
- Hızlı ve kolay uygulama
- Çevre dostu



HIZLI UYGULAMA



ESTETİK



SU GEÇİRİMSİZ



SES EMİCİ



HAFIF



ÇEVRECİ



ISIYA DAYANIKLI



ONDULINE XHR Levhalar hafif olmaları sebebiyle kolayca çatıya çıkarılır ve uygulanır. Uygulama için levhanın istenilen boyutta kesilmesi için bir falçata, çivi ve çekiç yeterlidir. ONDULINE XHR levhaları müştemilat ve ek binalardan, garaj üzerlerine, bahçe sundurmalarından, sını ve kırsal binalara kadar her tür binanın çatısında rahatlıkla uygulanabilir. Yeni yapılan çatılar ya da yenilemeler için sadece 4,5 kg /m²'lik ağırlığıyla oldukça hafiftir. Her iklim şartına uygundur ve paslanmaz. Ses yutuculuk değeri ortalama 40 dB'dir. ONDULINE XHR levhaları bitüm emdirilmiş organik elyafla özel bir reçinenin bileşiminden oluşmaktadır. Bu özel yöntem ile levhalar daha dayanıklı hale getirilmiştir.

Sistem **BITULINE®**

Su Yalıtım Membranı

- Etkin su yalıtımı
- Yüksek teknoloji
- Geniş ürün ve renk yelpazesi

UYGULAMA ALANLARI

- Konutlar
- Ticari binalar
- Toplu konutlar
- Karayolları
- Endüstriyel Binalar
- Kurumsal Binalar



BITULINE membranları eritme kaynağı ile birleştirilir ve yüzeylere kolayca yapışır. Kaynak sistemi yalıtımın sürekliliğini sağlar.

BITULINE sisteminin su geçirimsizliği ek yerlerinde de tamdır.

BITULINE membranları polyester ve cam tülü donatılı olarak çeşitli polimerlerle modifiye edilen yüksek kaliteli bitümden çeşitli kalınlıklarda ve gerektiğinde yüzeyine çeşitli kaplamalar uygulanarak üretilir. Modern makinalarla üretiliyor olması yalıtımın homojenliğini ve kalite bütünlüğünü sağlar. Modifiye bitüm sayesinde yalıtım çok düşük sıcaklıklarda dahi esnekliğini korur ve çatlamaz. Yüksek sıcaklıklarda da ise geç yumuşar, formunu korur. Bu nedenle **BITULINE** sistemi her iklim kuşağında güvenle kullanılır.

Levhalarla Aynı Malzemeden Üretilen Aksesuarlar

İnce Mahya 106



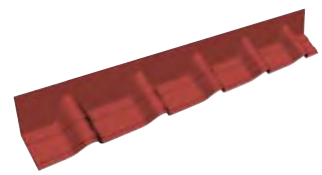
Renk: Kırmızı (05190244102),
Kahverengi (05190244104),
Yeşil (05190244103)
Boyutlar: 106 cm x 17,5 cm
Ambalaj: 20 adetlik kutularda

Mahya Sonlama



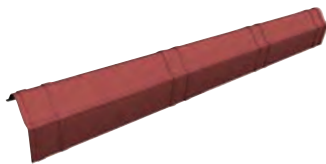
Renk: Kırmızı (05190244202),
Kahverengi (05190244204),
Yeşil (05190244203)
Boyutlar: 106 cm x 17,5 cm
Ambalaj: 20 adetlik kutularda

Duvar Dibi Elemanı



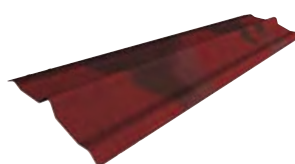
Renk: Kırmızı (05190244302),
Kahverengi (05190244304),
Yeşil (05190244303)
Boyutlar: 102 cm x 14 cm
Ambalaj: 20 adetlik kutularda

Yan Kapama Elemanı



Renk: Kırmızı (05190244402),
Kahverengi (05190244404),
Yeşil (05190244403)
Boyutlar: 104 cm x 10,5 cm x H11,4 cm
Ambalaj: 20 adetlik kutularda

Standart Mahya



Renk: Kırmızı (03310524102),
Kahverengi (03310524104),
Yeşil (03310524103)
Boyutlar: 200 cm x 48,50 cm
Ambalaj: 20 adetlik paketlerde

Diğer Aksesuarlar

Villapor



Renk: Beyaz (05260000018)
Boyutlar: 80 cm x 200 cm
Ambalaj: 14 adetlik paketlerde

ONDUBAND PRO 10 cm ONDUBAND PRO 15 cm



ONDUBAND PRO 10 cm
Renkler: Kırmızı (04410500100),
Yeşil (04410700100)
Boyutlar: 10 cm x 1000 cm
Ambalaj: 6 ruloluk kutularda

ONDUBAND PRO 15 cm
Renkler: Kırmızı (04410500150),
Yeşil (04410700150)
Boyutlar: 15 cm x 1000 cm
Ambalaj: 4 ruloluk kutularda

İnce Mahya İçin ONDULAIR Mahya Havalandırma Bandı



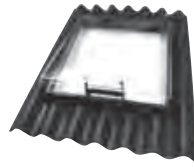
Renk: Siyah (05190244010)
Boyutlar: 15 cm x 500 cm
Ambalaj: 1 ruloluk kutularda

ONDULAIR Mahya Havalandırma Bandı



Renk: Siyah (04501029501)
Boyutlar: 29,5 cm x 500 cm
Ambalaj: 4 ruloluk kutularda

Onduline Şeffaf Çatı Kapağı



Renk: Siyah (05500608001)
Boyutlar: 82,5 cm x 66,9 cm
Ambalaj: 5 adetlik kutularda

Çatı Kapağı ONDUVILLA Adaptörü



Renk: Siyah (05500608201)
Boyutlar: 66,5 cm x 27,5 cm
Ambalaj: 5 adetlik kutularda

ONDUVILLA Havalandırma Bacası



Renk: Siyah (05190244003)
Boyutlar: 40 cm x 48 cm
Ambalaj: 4 adetlik kutularda

ONDUVILLA Özel Havalandırma Elemanı



Renk: Siyah (05190244001)
Boyutlar: 40 cm x 48 cm
Ambalaj: 6 adetlik kutularda

Kuş Engelleyici



Renk: Siyah (05190244002)
Boyut: 61 cm
Ambalaj: 100 adetlik kutularda

Havalandırma Çıtası



Renk: Siyah (05190244004)
Boyut: 100 cm
Ambalaj: 200 adetlik kutularda

Dolgu Bandı



Renk: Gri (0519024450)
Boyut: 98 cm
Ambalaj: 50 adetlik kutularda
1 adet = 1 mahya + 1 saçak dolgu bandı

Galvanizli Monoblok Başlıklı ONDUVILLA Çivisi



Ambalaj: 400 adetlik kutularda
Boyut: 6 cm

Renkler: Kırmızı (05405006002),
Yeşil (05405006003),
Kahverengi (05405006004)

Boyut: 8 cm

Renkler: Siyah (05405008001),
Kırmızı (05405006002),
Yeşil (05405006003),
Kahverengi (05405006004)

Boyut: 10 cm

Renkler: Kırmızı (05405006002),
Yeşil (05405006003), Kahverengi (05405006004)

Matkap Uçlu Monoblok Vida



Ambalaj: 400 adetlik kutularda

Boyut: 6 cm

Renkler: Transparan (05405506000), Kırmızı (05405506002), Yeşil (05405506003), Kahverengi (05405506004)

Boyut: 10 cm

Renkler: Transparan (05405510000), Kırmızı (05405510002), Yeşil (05405510003), Kahverengi (05405510004)

Mahya



En x Boy: 48,5 cm x 200 cm

Ağırlık: 2,75 kg/adet

Ambalaj: -20 adet/paket

-25 paket/palet

-500 adet/palet

Alüminyum Z-Profil (bitiriliş detayları için)



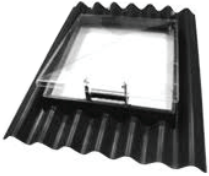
Renk:

Onduline Kırmızısı, Onduline Yeşili
Naturel Eloksal

Boy: 300 cm

Ambalaj: 10 adet/paket

ONDULINE Şeffaf Çatı Kapağı



En: 66,5 cm

Boy: 82,5 cm

Ambalaj: 5 adet/kutu

Galvanizli Beton Çivisi (eğimli betonlar için)



Çap: 5 cm

Boy: 7 cm - 9 cm - 10 cm - 13 cm

Ambalaj: 1000 adet/kutu

ONDUBAND

(derele ve detay çözümleri için yalıtım bandı)

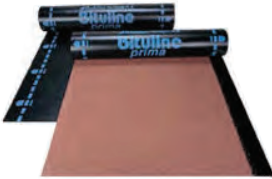


Renkler: Alüminyum (doğal, gofrajlı, bakır, grafit) Kiremit Kırmızısı, Onduline Kırmızısı, Terracotta, Onduline Yeşili.

Kutu Ebadı: 17cm x 17 cm x 61 cm

BITULINE PP 40M

(Dereler ve detay çözümleri için granüle mineral kaplı polimer bitümlü membran)

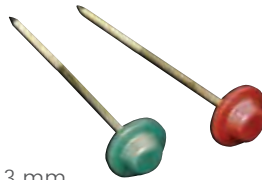


En x Boy: 100 cm x 10 m

Kalınlık: 3,5 mm

Paket: 23 rulo/palet (230 m²)

Galvanizli Monoblok Başlıklı ONDULINE Çivisi (ahşap çatılar için)



Çap: 3 mm

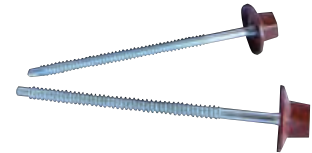
Boy: 6 cm - 8 cm - 10 cm

Ambalaj: 400 adet/kutu

(1 levha için mutlaka 20 adet çivi kullanılması gerekmektedir)

ONDULINE HR Levhaları İçin

Monoblok Başlıklı Matkap Uçlu Vida
(çelik çatılar)



Çap: 4,8 mm

Boy: 6 cm - 10 cm

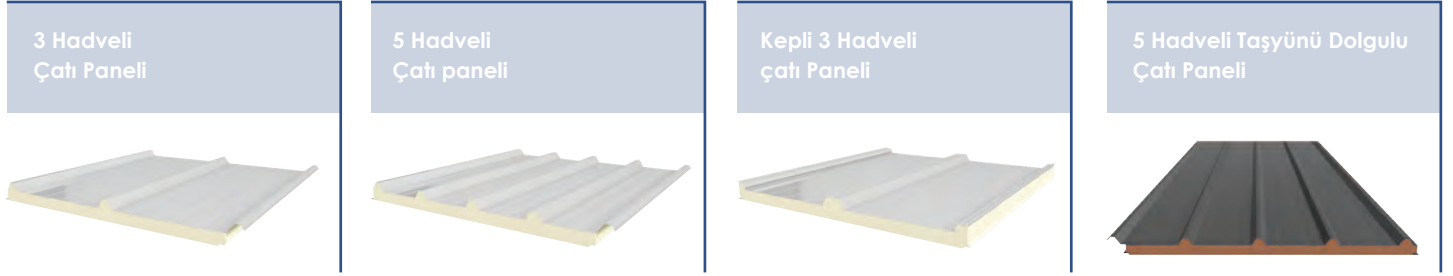
Ambalaj: 400 adet/kutu

(1 levha için mutlaka 11 adet vida kullanılması gerekmektedir)

HEKİM YAPI ÇATI PANELİ

Taşyünü ve Eps izolasyon alternatifli çatı panelleri maksimum seviyede ısı, ses ve su yalıtımı sağlamaktadır. Aynı zamanda montaj kolaylığı ile işçilikte zamandan tasarruf edilmektedir. Hafif malzeme olduğu için taşıyıcı sisteme fazla yük bindirmez. Fabrika ve depo binaları, spor salonları, hayvan yetiştirme çiftlikleri, alışveriş merkezleri, sanayi yapıları, şantiye binaları ve konteynirlarda rahatlıkla kullanılabilir.

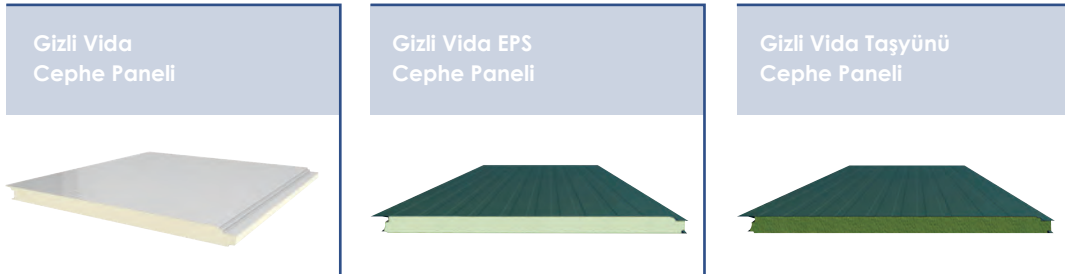
Çatı Paneli Çeşitleri



HEKİM YAPI CEPHE PANELİ

Taşyünü ve Eps izolasyon alternatifli çatı panelleri maksimum seviyede ısı, ses ve su yalıtımı sağlamaktadır. Cephe de alternatif renk seçenekleri ile estetik bir görünüm elde edilir. Sıva ve boyaya gerek kalmaz. Fabrika ve depo binaları, spor salonları, hayvan yetiştirme çiftlikleri, alışveriş merkezleri, sanayi yapıları, şantiye binaları ve konteynirlarda rahatlıkla kullanılabilir.

Cephe Paneli Çeşitleri



HEKİM YAPI SOĞUK HAVA PANELİ

Cephe Paneli Çeşitleri



Teknik Özellikler

En	1000 mm
Boy	Max. 16000 mm
İzolasyon Kalınlığı	40 – 150 mm
Sac Kalınlığı	0,40 – 1,00 mm
Yanmazlık Sınıfı	B2 – B1

Teknik Özellikler

En	1000 mm
Boy	Max. 16000 mm
İzolasyon Kalınlığı	40 – 150 mm
Sac Kalınlığı	0,40 – 1,00 mm
Yanmazlık Sınıfı	B1

Teknik Özellikler

En	1000 mm
Boy	Max. 16000 mm
İzolasyon Kalınlığı	40 – 150 mm
Sac Kalınlığı	0,40 – 1,00 mm
Yanmazlık Sınıfı	A1

Düz Levhalar

Düz İç Levhalar		
Boyut (mm x mm)	Kalınlık (mm)	Levha Alanı (m ²)
1250 x 2500	6	3,125
1250 x 2500	8	3,125
1250 x 2500	10	3,125
1250 x 2500	12	3,125
1250 x 2500	14	3,125
1250 x 2500	16	3,125
1250 x 2500	18	3,125
1250 x 2500	20	3,125

Düz Dış Levhalar		
Boyut (mm x mm)	Kalınlık (mm)	Levha Alanı (m ²)
1250 x 2500	6	3,125
1250 x 2500	8	3,125
1250 x 2500	10	3,125
1250 x 2500	12	3,125
1250 x 2500	14	3,125
1250 x 2500	16	3,125
1250 x 2500	18	3,125
1250 x 2500	20	3,125

Düz İç Levhalar		
Boyut (mm x mm)	Kalınlık (mm)	Levha Alanı (m ²)
1250 x 3000	6	3,75
1250 x 3000	8	3,75
1250 x 3000	10	3,75
1250 x 3000	12	3,75
1250 x 3000	14	3,75
1250 x 3000	16	3,75
1250 x 3000	18	3,75
1250 x 3000	20	3,75

Düz Dış Levhalar		
Boyut (mm x mm)	Kalınlık (mm)	Levha Alanı (m ²)
1250 x 3000	6	3,75
1250 x 3000	8	3,75
1250 x 3000	10	3,75
1250 x 3000	12	3,75
1250 x 3000	14	3,75
1250 x 3000	16	3,75
1250 x 3000	18	3,75
1250 x 3000	20	3,75

Desenli Levhalar

Doğal Taş Desenli Dış Levha		
Boyut (mm x mm)	Kalınlık (mm)	Levha Alanı (m ²)
1250 x 2500	10	3,125
1250 x 2500	12	3,125
1250 x 3000	10	3,75
1250 x 3000	12	3,75

Örme Taş Desenli Dış Levha		
Boyut (mm x mm)	Kalınlık (mm)	Levha Alanı (m ²)
1250 x 2620	10	3,275
1250 x 2620	12	3,275
1250 x 3000	10	3,75
1250 x 3000	12	3,75

Karışık Desenli Dış Levha		
Boyut (mm x mm)	Kalınlık (mm)	Levha Alanı (m ²)
1250 x 2620	10	3,275
1250 x 2620	12	3,275
1250 x 3000	10	3,75
1250 x 3000	12	3,75

Şaşırtmalı Tuğla Desenli Dış Levha		
Boyut (mm x mm)	Kalınlık (mm)	Levha Alanı (m ²)
1225 x 2590	10	3,175
1225 x 2590	12	3,175
1225 x 3000	10	3,675
1225 x 3000	12	3,675

Kayrak Taşı Desenli Dış Levha		
Boyut (mm x mm)	Kalınlık (mm)	Levha Alanı (m ²)
1250 x 2620	10	3,275
1250 x 2620	12	3,275
1250 x 3000	10	3,75
1250 x 3000	12	3,75

Aşap Desenli Dış Levha		
Boyut (mm x mm)	Kalınlık (mm)	Levha Alanı (m ²)
1250 x 2500	8	3,125
1250 x 2500	10	3,125
1250 x 2500	12	3,125

HEKİMBOARD

Fugalı Blok Taş Desenli Levhalar

Düz Fugalı Levha		
Boyut (mm x mm)	Kalınlık (mm)	Levha Alanı (m ²)
125-413 x 2500	12	1,03
190-608 x 2500	12	1,52
290-608 x 2500	12	1,52
385-403 x 2500	12	1,01

Taş Desenli Fugalı Levha		
Boyut (mm x mm)	Kalınlık (mm)	Levha Alanı (m ²)
125-413 x 2500	12	1,03
190-608 x 2500	12	1,52
290-608 x 2500	12	1,52
385-403 x 2500	12	1,01

Ahşap Desenli Fugalı Levha		
Boyut (mm x mm)	Kalınlık (mm)	Levha Alanı (m ²)
125-413 x 2500	12	1,03
190-608 x 2500	12	1,52
290-608 x 2500	12	1,52
385-403 x 2500	12	1,01

Blok Taş Desenli Fugalı Levha		
Boyut (mm x mm)	Kalınlık (mm)	Levha Alanı (m ²)
(92,5 x 195) - 615 x 2460	12	1,54
(195 x 400) - 615 x 2460	12	1,54

Ahşap Desenli Siding

Ahşap Desenli Siding		
Boyut (mm x mm)	Kalınlık (mm)	Levha Alanı (m ²)
180 x 2500	8	0,45
	10	0,45
210 x 2500	8	0,525
	10	0,525

Düz ve 45° Açılı Söveler		
Boyut (mm x mm)	Kalınlık (mm)	Levha Alanı (m ²)
80 x 2500	20	2500
100 x 2500	20	2500
150 x 2500	20	2500
200 x 2500	20	2500
80 x 3000	20	3000
100 x 3000	20	3000
150 x 3000	20	3000
200 x 3000	20	3000

Yardımcı Ürünler / Montaj Malzemesi		
Ürün Tanımı	Kalınlık (mm)	Profil Boyu (mm)
"M" PROFİL	0,5	3000

* Sadece fabrikadan özel sipariş ile getirilmektedir.





BOARDIA levhalar homojen yapıdadır ve koruyucu hiçbir tabakası (şilte vs.) yoktur. Rakiplerine oranla cephe yükünü yüksek oranda azaltan, çarpma ve darbelere karşı dayanıklı, uygulama sırasında file ve sıva gerektirmeyen, taşıma maliyetlerinde (nakliye) avantaj sağlayan ve A1 yanmazlık sınıfında üretilen üstün özellikli levhalardır.



Teknik Özellikler

Yüzey Görünümü	Düz (desensiz)
Levha Boyutu	1250×2500 mm, 1250 x 3000 mm
Kalınlık	6-8-10-12-14-16-18-20 mm
Yanmazlık Sınıfı	A1
Yoğunluk	1200 kg/m ³

HEKİMPAN Prespanel

HEKİM YAPI tesislerinde **HEKİMPAN** markası ile üretilmekte olan prespaneller, HEKİMBOARD markalı fibercement levhalarla HEKİMPOR markalı EPS yalıtım malzemesinin özel bir bağlayıcı kullanılarak kompakt bir yapı haline getirilmesi yöntemi ile üretiliyor. Her iki yüzünde farklı kalınlık ve yüzey desenine sahip fibercement levhalar ile üretilen HEKİMPAN prespaneller, prefabrik yapı üreticileri için büyük kolaylık sağlıyor.



Teknik Özellikler

Yüzey Görünümü	Düz (desensiz)/ Düz(desensiz) – Düz (desensiz)/ Desenli (ahşap desenli)
Levha Boyutu	1250×2500 mm, 1250×3000 mm
Kalınlık	60-80-100 mm

Yeni Nesil Cam Yünü Ara Bölme Levhası

Kullanım Alanları

- Dış duvarlar: Beton veya tuğla dış duvarlarda iki duvar arasında su itici, silikonlu ısı ve ses yalıtım malzemesi olarak,
- Hafif bölme duvarlar : Çift cidarlı sandviç alçı duvar panoları arasında ses ve ısı yalıtım malzemesi olarak,
- Akustik amaçlı, çeşitli kaplamalar arkasındaki uygulamalarda,
- Isı ve ses yalıtımının bir arada yapılması gereken tüm uygulamalarda
- **Kaplama cinsi: Camtülü**

Kalınlık (cm)	Ebat En ve Boy (cm)	Paket m ²
5	60 x 270	12,96
7,5	60 x 270	8,1
10	60 x 120	6,48



Taş Yünü Ara Bölme Levhası

Kullanım Alanları

- Bölme duvarları : Ara bölme duvarlarında, merdiven ve asansör boşluklarının ses yalıtımında kullanılır
- Ahşap karkas yapıların, iç giydirilmesinde kullanılır
- Isıtılan ve kullanılan çatı katları; ısı ve ses yalıtımı amacı ile eğimli çatı yüzeylerinde alttan uygulanır
- **Kaplama cinsi : Çıplak**

Kalınlık (cm.)	Ebat(cm)	Yoğunluk (kg / m ³)
3-4-5-6-8-10	60x120	40-50



Çatı Şiltesi

Kullanım Alanları

- Her türlü oturtma çatı yalıtımları
- Her türlü metal çatı yalıtımları
- Her türlü sandviç çatı yalıtımları
- Tavuk çiftliği ve hayvan barınakları
- Güneş kolektörlerinin su depoları
- **Kaplama cinsi: Çıplak Alüminyum folyo**

Kalınlık (cm.)	Ebat (cm.)	Paket(m ²) En x boy	Isı Geçirgenlik Direnci R (1/λ) m ² h ⁰ C /kcal m ² K/W	
5	93 x 19.5	18, 135	1,76	1,51
8	120 x 1000	12	2,35	2,02
10	120 x 800	9,6	2,94	2,53

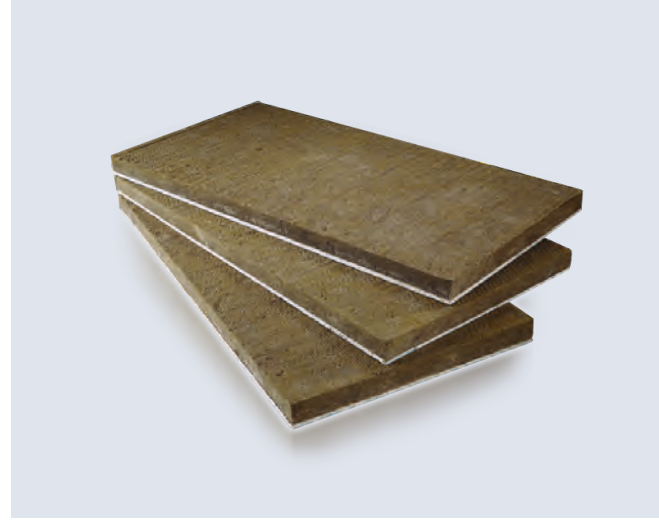


Manto Taş Yünü Kalibel

Kullanım Alanları

- Dış duvarların iç yüzünden ısı ve ses yalıtımında
- İç bölme duvarları, merdiven ve asansör boşluklarının ses yalıtımında
- Ahşap karkas yapıların iç giydirilmesinde,
- Isıtılan ve kullanılan çatı katlarının ısı ve ses yalıtımında kullanılır
- **Kaplama Cinsi: Alçı Plaka**

Kalınlık (cm)	3	5
Ebat (cm)	120x270	
Ambalaj (m ²)	103,68	71,28



Teras Çatı Levhası

Kullanım Alanları

- Her çeşit ve eğimde metal ve ahşap çatıların ısı yalıtımında
- Üzerinde gezilen veya gezilmeyen (özel gezinti yolu) her eğimdeki beton veya gazbeton teras çatıların ısı ve ses yalıtımında
- Bir koruyucu katman altında veya yansıtıcı çakıl tabakası altında her çeşit su kesici uygulamayı birlikte güvenle kullanılmaktadır
- **Kaplama Cinsi: Çıplak Bitüm emdirilmiş camtülü**

	Teras	Bütümlü Teras
Kalınlık (cm)	3-4-5	3-5
Ebat (cm)	60 x 120	100 x 120
Kaplama	Çıplak	Bitüm



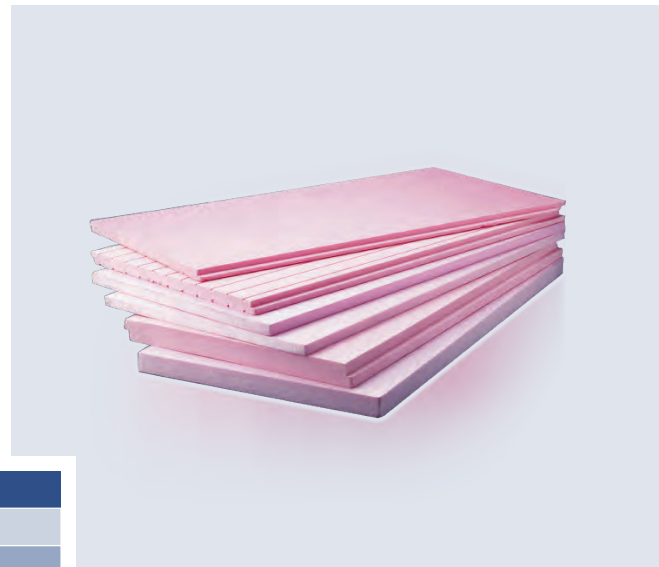
Foambord

Kullanım Alanları

- Yüksek basma mukavemeti ve bünyesine su almama özelliği, Fomboard' un ters teras çatı ve zemin yalıtım uygulamalarında kullanılmasını sağlar.
- Bünyesine su almadığı için, toprak altında kalan bodrum duvarlarında, su yalıtımın dış yüzüne uygulanarak su yalıtımını korur ve toprak baskısına karşı yeterli direnç gösterir.
- İzocam Foambord dış duvarların dış yüzünden veya iç yüzünden ısı yalıtımı amacıyla, özellikle sıva altı uygulaması için kullanılır.

- **Kaplama cinsi: Çıplak**

Foambord 1500-2000-2500-3500	
Kalınlık(cm.)	20 -100
En ve Boy (cm.)	60 x 125*
Kenar Profili	Düz ve Profilli
Yüzey şekli	Düz,Pürüzlü,Oluklu

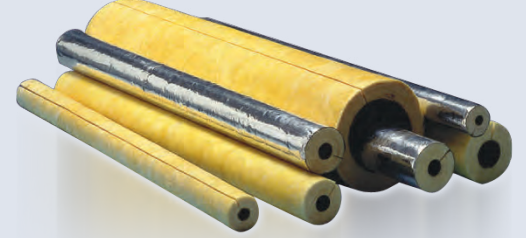


Cam Yünü Prefabrik Boru - Folyo

Kullanım Alanları

- Her türlü büro ve iş merkezleri
- Her türlü sanayi yapıları
- Alışveriş merkezleri
- Konferans Salonları
- Oteller
- Eğitim yapıları
- Spor salonlarında ses ve ısı yalıtımı amacı ile
- **Kaplama cinsi: Çıplak Alüminyum folyo**

1/4 " (15 mm)'den 14" (356 mm)' ye kadar boru çaplarında, 25 mm' den 100 mm'ye kadar et kalınlıklarında üretilir.



Sanayi Levhası

Kullanım Alanları

- Genel sanayi yalıtımları
- Tanklar
- Fırınlar
- Kurutma sistemleri
- Gemiler

Kaplama cinsi: Çıplak Alüminyum Folyo Camtülü

Ürün Adı	SL 1	SL 2
Yoğunluk (kg/m ³)	70	110
Isı Dayanımı (°C)	700	700
Kalınlıklar (cm.)	2,5 - 4 - 5 - 6 - 8	
En x Boy (cm.)	60 x 120	

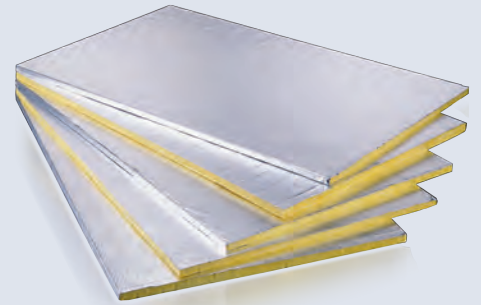


izopan

Kullanım Alanları

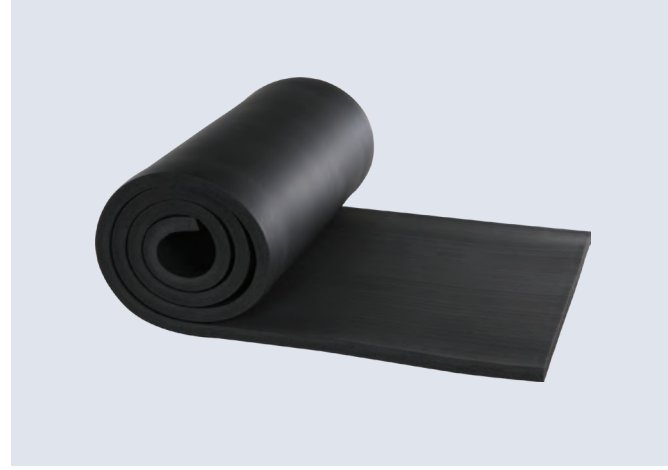
- Radyatör arkası
- Soba arkası
- Fırın arkası
- Çeşitli sıcaklık kaynaklarında ısı tutucu ve yansıtıcı olarak
- **Kaplama cinsi: Bir yüzü alüminyum folyo diğer yüzü camtülü**

Kalınlık (cm.)	Ebat(cm.) En x boy	Paket(m ²)
1,5	55 x 90	30 plaka (14,85 m ²)



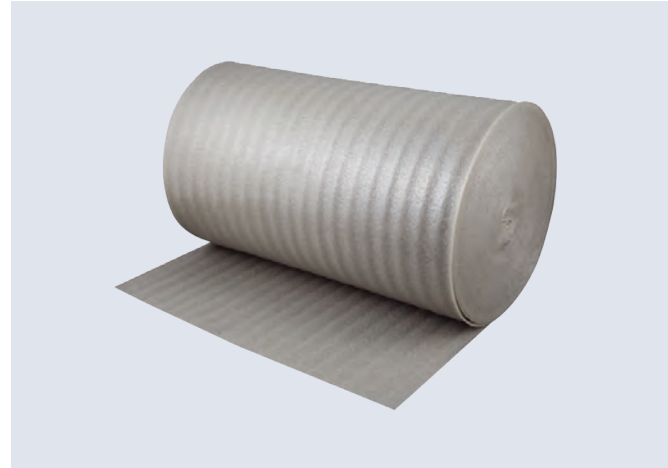
Kauçuk köpük - İzocamflex

- Kullanım yeri amacına göre farklı boyut ve teknik özelliklerde boru ve levha olarak üretilmektedir.
- Isı yalıtımı ve yoğuşma kontrolü amacıyla kullanılmaktadır.
- Isı iletkenlik beyan değeri $\lambda \leq 0,038$ W/mK'dir.
- Su buharı difüzyon direnç faktörü $\mu > 3000-7000$ 'dir.
- Kullanım sıcaklığı $-60/+105^{\circ}\text{C}$ aralığındadır. • Esnektir.
- Kapalı gözeneklidir. • Güneşin mor ötesi ışınlarına karşı hassastır.
- TS EN 13501-1'e göre levha ürünler B-s3,d0 boru ürünler B-s2,d0 sınıfındadır.
- bVQI tarafından verilen ISO 9001 Kalite Güvence Sistemi, ISO 14001 Çevre Yönetimi Sistemi, OHSAS 18001 İşçi Sağlığı ve İş Güvenliği Yönetim Sistemi ve ISO 50001 Enerji Yönetim Sistemi Sertifikalarına sahip tesislerde üretilmektedir.
- TS EN 14304 Standardına İzocamflex ürünler, Yapı Malzemeleri Yönetimi (305/2011/AB) çerçevesinde CE işareti taşımaya haizdir.



Polietilen Köpük - PEflex

- Kullanım yeri amacına göre farklı boyut ve teknik özelliklerde boru ve levha olarak üretilmektedir.
- Isı yalıtımı ve yoğuşma kontrolü amacıyla kullanılmaktadır.
- Isı iletkenlik beyan değeri $\lambda \leq 0,040$ W/mK'dir.
- Su buharı difüzyon direnç faktörü $\mu > 3000$ 'dir.
- Kullanım sıcaklığı $-45/+80^{\circ}\text{C}$ aralığındadır.
- Esnektir.
- Kapalı gözeneklidir.
- Güneşin mor ötesi ışınlarına karşı hassastır.
- TS EN 13501-1'e göre E sınıfındadır.
- TS EN 14313 Standardına tabi İzocam PEflex ürünler, Yapı Malzemeleri Yönetimi (305/2011/AB) çerçevesinde CE işareti taşımaya haizdir.



Taş Yünü Boru

- Yerli olarak temin edilen inorganik hammaddelerin $1350^{\circ}\text{C}-1400^{\circ}\text{C}$ 'de ergitilerek elyaf haline getirilmesi sonucu oluşmaktadır.
- Kullanım yeri ve amacına göre farklı boyut ve teknik özelliklerde, değişik kaplama malzemeleri ile şilte, levha, boru ve dökme şeklinde üretilmektedir.
- Isı yalıtımı, ses yalıtımı ve akustik düzenleme ile birlikte yangın güvenliğide sağlamaktadır.
- Isı iletkenlik beyan değeri (10 Oc) $0,035 \leq \lambda \leq 0,040$ W/mK'dir.
- Su buharı difüzyon direnç faktörü $\mu=1$ 'dir.
- Kullanım sıcaklığı $-50/+600, -50/+650^{\circ}\text{C}$ aralığındadır.
- Sıcığı ve rutubete maruz kalması halinde dahi, boyutlarında bir değişme olmaz.



İzocam PEflex - Fıtil

İzocam PEflex- Fıtil, ekstrüzyon yolu ile imal edilen polietilen esaslı dolgu fıtilidir. Binaların derz ve dilatasyonlarında, ayrıca kapı ve pencerelerin duvar birleşimlerinde dolgu malzemesi olarak kullanılır.

Kullanım Alanları

Uygulama yapılacak dilatasyon boşluğuna uygun çapta İzocam PEflex fıtil seçilerek sıkıştırma usulüyle boşluklar doldurulur. Bu uygulama, ihtiyaç duyulan derz dolgu kimyasal miktarını azaltır. Mastik silikon gibi derz dolgu malzemesine yapışmaz ve ayrı çalışır. Isı yalıtım değeri yüksek olup, suya ve buhara karşı dirençlidir.

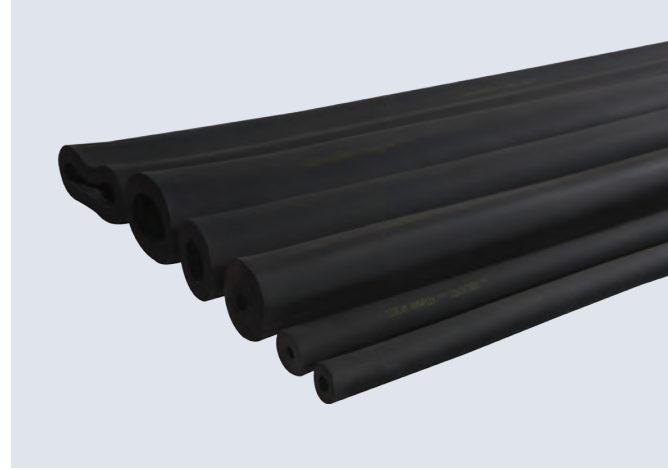


İzocamflex Boru

İklimlendirme, ısıtma ve soğutma sistemlerinde kullanılmak üzere üretilen, elastomerik kauçuk esaslı, kapalı gözenekli düzgün hücre yapısına sahip boru şeklinde yalıtım malzemesidir.

Kullanım Alanları

Isıtma, soğutma, havalandırma ve iklimlendirme sistemlerinde boru hatlarının dış yüzeylerinde ısı yalıtımı ve yoğuşma kontrolü amacıyla uygulanır. Yalıtım yapılacak boru ile kauçuk iç yüzeyi tam oturmalı, arada boşluk kalmamalıdır. Ek yerleri sızdırmazlığı sağlayacak şekilde yapıştırılmalıdır. Uygulama delinmeye ve yırtılmaya karşı korunmalıdır. Güneş ışığına maruz uygulamalarda, UV etkisine karşı mutlaka koruyucu ceket veya koruyucu boya kullanılmalıdır. Açık hava uygulamalarının 5 gün içerisinde kaplanması gerekmektedir.



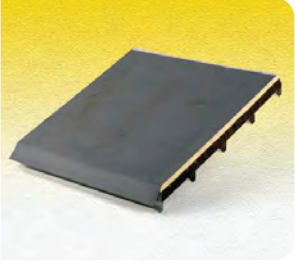
Kollektör Şiltesi

Güneş kolektörleri ve tanklarının ısı yalıtımı için özel ebatlarda siyah renkte imal edilen camyünü şiltedir.

Kullanım Alanları

Güneş kolektörlerinin ısı yalıtım uygulamalarında kollektör şilte ve levhaları birlikte kullanılmaktadır. Yutucu yüzeyden gövde içine doğru ışımaya ile meydana gelen ısı kayıplarını önlemek ve seçici yüzeye geri yansıtmak amacı ile alüminyum folyo kaplı camyünü şilteleri kullanmak mümkündür. Bu uygulamada, kasa yüksekliğinin izin vermesi durumunda soğurucu yüzey ile alt yüzey yalıtımı arasında 10 - 20 mm boşluk bırakılmalıdır. Kollektörlerin havalandırılması için, yağmur sularının giremeyeceği yerlere 2-3 mm'lik delikler açılmalıdır. Aksi halde, su buharı geceleri camlarda yoğuşarak, buğu oluşturup kollektörün verimsiz çalışmasına neden olabilir. Sıcak su deposu yüzeylerinden taşınım ve ışınlama yoluyla meydana gelen ısı kayıplarına karşı yapılan uygulamalarda mesafe tutucularda ısı köprülerine karşı konstrüktif önlemler alınmalı, çift cidar arasına yerleştirilen şiltenin kalınlığını yitirmemesine özen gösterilmelidir.





İZOCAM KOMBİ PANEL

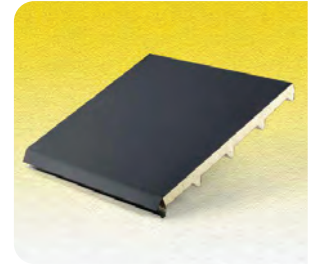
Eğimi %7'den düşük çatılarda ısı ve ses yalıtımı, yangın güvenliği için üretilmiş üst yüzeyi PVC veya TPO membran kaplı, taşıyıcı ve poliüretan yalıtımlı çatı panelidir.

Teknik Özellikler

	Kombipanel	
Faydalı Genişlik (mm)	950	1000
Hadve Yüksekliği (mm)	55	35
Hadve Sayısı	4	5
Kaplama (mm)	Boyallı Galvaniz Sac (0,60 - 0,70 - 0,80) PVC veya TPO Membran	
Boya Tipi	Polyester PVdF	
Renk	RAL 9002 ^a	
Yalıtım	Taşıyıcı + Poliüretan	
Yalıtım Kalınlığı (mm) - h	70(50+20) / 75(50+25) / 80(60+20) 80(50+30) / 100(75+25) / 100(80+20)	
Azami Isıl İletkenlik Beyan Değeri (10° C) (W/mK)	≤ 0,036 / ≤ 0,02	

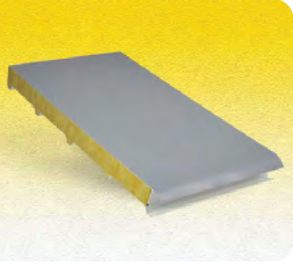
İZOCAM FİBRO PANEL

Eğimi %7'den düşük çatılarda ısı yalıtımı için üretilmiş üst yüzeyi PVC veya TPO membran kaplı, poliüretan yalıtımlı çatı panelidir.



Teknik Özellikler

	Fibro Panel	
Faydalı Genişlik (mm)	950	1000
Hadve Yüksekliği (mm)	55	35
Hadve Sayısı (adet)	4	5
Kaplama (mm)	Boyallı Galvaniz Sac (0,60 - 0,70) PVC veya TPO Membran	
Boya Tipi	Polyester PVdF	
Renk	RAL 9002 ^a	
Yalıtım	Poliüretan	
Yalıtım Kalınlığı (mm) - h	40 - 50 - 60 - 75 - 80 - 100	
Azami Isıl İletkenlik Beyan Değeri (W/mK)	≤ 0,023	

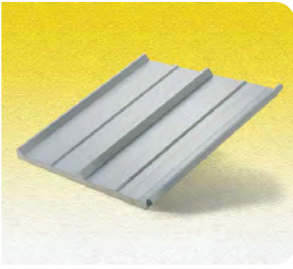


İZOCAM TAŞYÖNÜ FİBRO PANEL

Eğimi %7'den düşük çatılarda ısı ve ses yalıtımı, yangın güvenliği için üretilmiş üst yüzeyi PVC veya TPO membran kaplı, taşıyıcı yalıtımlı çatı panelidir.

Teknik Özellikler

	Taşyönü Fibro Panel	
Faydalı Genişlik (mm)	950	1000
Hadve Yüksekliği (mm)	55	35
Hadve Sayısı (adet)	4	5
Kaplama (mm)	Boyalı Galvaniz Sac (0,60 - 0,70 - 0,80) PVC veya TPO Membran (1,20)	
Boya Tipi	Polyester PVdF	
Renk	RAL 9002 ^a	
Yalıtım	Taşyönü	
Yalıtım Kalınlığı (mm) - h	50 - 60 - 70 - 75 - 100	
Azami Isıl İletkenlik Beyan Değeri (10° C) (W/mK)	≤ 0,036	

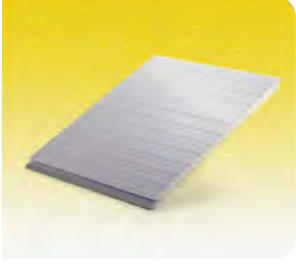


POLİÜRETAN YALITIMLI ÇATI PANELİ

Eğimi %7'den yüksek çatılarda ısı yalıtımı için üretilmiş, her iki yüzü sac kaplı, poliüretan yalıtımlı çatı panelidir.

Teknik Özellikler

	SPÇ 1000 3H	SPÇ 1000 5H	SPÇ 950
Faydalı Genişlik (mm)	1000		950
Hadve Yüksekliği (mm)	35		55
Hadve Sayısı (adet)	3	5	4
Kaplama (mm)	Boyalı Galvaniz Sac (0,40 - 0,50 - 0,60 - 0,70 - 0,80)		
Boya Tipi	Polyester PVdF		
Renk	RAL 9002 ^a		
Desen	Trapez		
Yalıtım	Poliüretan		
Yalıtım Kalınlığı (mm) - h	35 - 40 - 50 - 60 - 75 - 80 - 100		
Azami Isıl İletkenlik Beyan Değeri (W/mK) ^c	≤ 0,023		



POLİÜRETAN YALITIMLI CEPHE PANELİ

Isı yalıtımı için üretilmiş, her iki yüzü sac kaplı, poliüretan yalıtımlı cephe panelidir.

Teknik Özellikler

	SPD 1000
Faydalı Genişlik (mm)	1000
Kaplama (mm)	Boyalı Galvaniz Sac (0,40 - 0,50 - 0,60 - 0,70 - 0,80)
Boya Tipi	Polyester PVdF
Renk	RAL 9002 ^a
Desen	Trapez, Tırtıl
Yalıtım	Poliüretan
Yalıtım Kalınlığı (mm) - h	40 - 50 - 60 - 75 - 80 - 100
Azami Isı İletkenlik Beyan Değeri (W/mK) ^e	≤ 0,023



Egger Roofing Board

Hızlı, Kolay, Güvenli: Bu levha ile zirveye çıkabilirsiniz.

EGGER OSB 3

Ürün/ boy x en (mm)	kalınlık (mm)													
	6	8	9	10	11	12	15	18	20	22	25	30	35	40
Düz kenar zımparasız														
5.000 x 2.500							•**	•**		•**	•**			
5.000 x 1.250							•*	•*		•*	•*			
2.800 x 1.250						•	•*	•*						
2.500 x 1.250	•	•	•	•	•**	•	•	•	•**	•	•			
2.440 x 1.220 YENİ!					•		•							
L&Z 4 zımparasız														
2.500 x 675						•	•	•		•	•**			
2.500 x 1.250						•	•	•						

EGGER OSB 2

Ürün/ boy x en (mm)	kalınlık (mm)													
	6	8	9	10	11	12	15	18	20	22	25	30	35	40
Düz kenar zımparasız														
2.440 x 1.220			•	•	•		•	•						

Onca PVC Kiremitaltı Örtüsü

ÜRÜN TANIMI

PVC plastikten üretmekte olduğumuz Onca Pvc Kiremitaltı Örtüleri, değişik iklim koşullarında izolasyon bölgesinde oluşan -30 ile +80° sıcaklıklar arasında formunu ve işlevselliğini kaybetmez. 1m eninde 20m lik rulolar halinde kullanıma sunduğumuz ürünlerimizin çatılarda ve teraslarda çivi, zimba, sıcak kaynak ve tutkal yardımıyla uygulanabilir. Sağlam ve esnek yapısı ile Onca Pvc Kiremitaltı Örtülerinin tüm uygulama ve kullanım süreçlerinde yırtılma, kırılma ve aşınma gibi istenmeyen durumlar oluşmaz ve uzun ömürlü su yalıtımını sağlar.



ÇİMSA



Beyaz Çimento

25 ve 50 kg.



ABS EXTREME DIŞ CEPHE PLAKASI

ABS EXtreme, su ve neme karşı dayanıklı özel çekirdeği ve her iki yüzeyini kaplayan cam elyaftan üretilen şiltesiyle dış duvar imalatında kullanılan dış cephe kaplama plakasıdır.

TEKNİK ÖZELLİKLER	Uzunluk	2400 mm
	Genişlik	1200 mm
	Kalınlık	12,5 mm
	Ortalama ağırlık	11 kg / m ²
	Yüzeyden su emme	<%5 TS EN520'ye göre
	Kenar tipi	İK (inceltilmiş kenar) - KK (küt kenar)
	Yangın sınıfı	A1: Hiç yanmaz yapı malzemesi TS EN 1350'e göre

KULLANIM ALANLARI

- Dış cephe duvar sistemleri içerisinde
- Her türlü metal kaplama, yalıtım baskı, ahşap kaplama, dekoratif tuğla kaplama altında
- Havalandırmaya sahip cephe sistemleri içerisinde
- Islak sathlarda ve su riskine sahip alanlarda
- Tüm saçak altı uygulamalarında

ABS M25 YENİ KONSANTRE ÜRÜNLER

M25 Konsantre Makine Sıva Alçısı, konsantre formüllü makine sıva alçısıdır. Her türlü yüzey üzerine makine ile püskürtülerek uygulanan alçı esaslı sıvadır. Aynı miktarla %40'a kadar daha fazla alan kaplar. Nakliyede avantaj sağlar. Hafifliği sayesinde uygulamada kolaylık sağlar.



KULLANIM ALANLARI

- Beton
- Bürüt beton
- Tuğla
- Bimsblok
- Gazbeton vb.

TEKNİK ÖZELLİKLER	Su / Alçı oranı	7-7,2 lt suya 10 kg M25
	Priz başlangıç süresi	>50 dakika (TS EN 13279-1'e göre)
	Donma sonu	220-240 dakika
	Tüketim miktarı	Her 1 cm kalınlıkta 7,5 - 8 kg / m ²
	Basınç dayanımı (en az)	20 kgf / m ² (4x4x16 blok)
	Eğilmede kırılma dayanımı (en az)	10 kgf / m ² (4x4x16 blok)
	Gevşek birim hacim ağırlığı (toz)	650 - 700 kg / m ³
	Kuru birim hacim ağırlığı	750 - 800 kg / m ³
	Isıl iletkenlik değeri	0,21 W / mK (TS 825'e göre)
	Yangına tepki	A1
	Sahip olduğu standart	TS EN 13279-1 / TS EN 13279-2
	Tipi	B4 / 50 / 2 Yüksek alçı oranlı (püskürtme) bina içi hafif sıva alçısı
	Ambalaj tipi	Polipropilen torba
	Net ağırlık	25 kg ± %2

ABS ALÇI PLAKA ÇEŞİTLERİ



Standart Alçı Plaka (R)
Çeşitli boyutlarda ve yedi ayrı kenar şeklinde üretilen iki yüzü karton kaplı alçı plaka



Suya Dayanıklı Alçı Plaka (WR)
Islak ve nemli ortamlarda kullanım için kimyasal katkıları ile su itici özellik kazandırılmış ve su emme oranı azaltılmış alçı plaka



Yangına Dayanıklı Alçı Plaka (FR)
Kimyasal katkıları ve cam elyaf takviyesi ile yangına dayanıklılık süresi artırılmış alçı plaka



Suya ve Yangına Dayanıklı Alçı Plaka (WR+FR)
Su emme oranı azaltılmış tip (WR) ile ısıya dayanımı artırılmış tip (FR) özelliklerini bir arada taşıyan plaka

Alçı Plaka / Özellikler	Normal Alçı Plaka R-12,5	Yangına Dayanıklı Alçı Plaka FR-12,5	Suya Dayanıklı Alçı Plaka WR-12,5
Boyutlar	12,5 x (1200-2500) mm	12,5 x (1200-2500) mm	12,5 x (1200-2500) mm
Yangın dayanımı	-	>20 (dakika)	-
Su geçirgenliği	-	-	< %10
Elastite modülü (N/mm ²)	0,5	1,7	0,5
Eğilme Mukavemeti (N/mm ²)	Kısa kenar: min. 220 Uzun kenar: min. 580	Kısa kenar: min. 220 Uzun kenar: min. 580	Kısa kenar: min. 220 Uzun kenar: min. 580
Yoğunluk	680 - 760 kg / m ³	800 - 880 kg / m ³	680 - 720 kg / m ³
Yangına tepki	A2 - s1, d0	A2 - s1, d0	A2 - s1, d0

ABS İNŞAAT ALÇISI



Kısa sürede donan tamirat, sabitleme ve yüzey koruma amaçlı bir yapı alçısı türüdür. Çok kısa sürede priz yapma özelliğine sahiptir. Ankastr tesisat borularının sabitlenmesi, mermer plakalar ile merdiven vb. duvar kaplama montajında yardımcı malzeme olarak kullanılan bir üründür. Basit dolgu ve onarımların çabuk bir şekilde yapılmasını sağlar. Mevcut yapılarda tamirat ve tadilat, yeni yapılarda ise iş programı gereği, önceden yapılan seramik ahşap vb. döşeme kaplamalarının korunması amacıyla, yüzeye serilen polietilen örtü üzerine geçici ve sökülebilir kaplama yapılmasında kullanılmaktadır.

TEKNİK ÖZELLİKLER	
Donma sorunu	12 - 15 dakika
Basınç mukavemeti Min.	10 kgf cm ²
Su absorpsiyonu	%42 (ağırlıkça)
İncelik	(0,2 mm elek üzeri) %0,0
Kuru yüzey sertliği	60 shore D
Eğilme mukavemeti min.	4,0 N/mm ²
Basınç mukavemeti min.	9,0 N/mm ²
Karışım suyu	10 kg alçıya 7,5 lt su

KULLANIM ALANLARI

- Elektrik tesisatı kutu ve boruların geçici olarak tutturulmasında ve küçük çaplı tamiratlarda kullanılır.
- Döşenmiş seramik ve mermer yüzeylerin çizilmelerini önlemek için geçici olarak bu yüzeyler üzerine dökülerek koruyucu tabaka olarak kullanılır.



ABS KARTONPİYER ALÇI

Her türlü dekoratif şekillerin dökümünde, kalıp çıkarma ve montaj işlerinde kullanılan bir yapı alçısıdır. Uygulama yüzeyi sağlam ve yapışmayı engelleyecek toz vb. malzemelerden arındırılmış ve yapıştırılacak yüzeyin pürüzlü ve hafif nemlendirilmiş olması gereklidir.

TEKNİK ÖZELLİKLER	Karışım oranı	7,5 lt suya 10 kg alçı
	Donma başlangıcı	8-12 dakika
	Donma sonu	25-30 dakika
	Yüzey sertliği	60 shore D
	Basınç mukavemeti	Min. 9,0 N/mm ²
	Eğilmede çekme mukavemeti	Min. 4,0 N/mm ²
	160 mikron elekten geçen (en az) (%)	100
	Gevşek birim hacim aralığı	650-700 kg/m ³
	Sıkı birim hacim aralığı	950-1050 kg/m ³
	Yangına tepki	A1
İlgili standart	TS EN 13279-1	
Ambalaj şekli	30 kg ± %2 pp torba	

KULLANIM ALANLARI

- Konut ve iş yerlerinde dökme asma tavan yapımında, ışık bandı, perde panosu ve dekoratif amaçlı istenilen modellerin kalıplarının çıkartılmasında kullanılabilir.

ABS PERLİTLİ SIVA ALÇISI

Beton, gaz beton, tuğla ve bimsblok gibi yüzeylere doğrudan uygulanabilen sağlıklı ve doğal bir hazır alçı siva ürünüdür.



TEKNİK ÖZELLİKLER	Karışım oranı	6,0-6,5 lt suya 10 kg alçı
	Donma başlangıcı	>20 dakika (TS EN 13279-1'e göre)
	Kullanım süresi	70-80 dakika
	Donma sonu	200-220 dakika
	Tüketim miktarı	9 kg / m ² / cm
	Kuruma süresi	Max. gün
	Yüzey sertliği	40 shore D
	Basınç mukavemeti	Min. 2,0 N/mm ²
	Eğilmede çekme mukavemeti	Min. 1,0 N/mm ²
	Isıl iletkenlik değeri	0,34 W/mK (TS 825'e göre)
	1500 mikron elekten geçen (en az) (%)	99
	150 mikron elekten geçen (en az) (%)	50
	Gevşek birim hacim aralığı	750-800 kg/m ³
	Sıkı birim hacim aralığı	900-1000 kg/m ³
	Yangına tepki	A1
	İlgili standart	TS EN 13279-1
Ambalaj şekli	35 kg ± %2 pp torba	
Tek katta uygulama kalınlığı	min. 5mm	

KULLANIM ALANLARI

- Siva gerektiren bütün binaların iç mekan tavan ve duvarlarında.
- Tuğla, beton, gazbeton, bims vb. yüzeylerde.

ABS PLAKA YAPIŞTIRMA ALÇISI

Alçı plaka ve benzeri malzemelerin duvar yüzeyine kaplaması yapılırken kullanılan, alçı esaslı özel bir yapıştırıcı alçısıdır. Kuvvetli yapışma özelliğine sahiptir. Donma sonrasında mukavemeti hızla artar. Uygulamada kolaylık sağlar. Bakteri, küf veya mantar oluşturmaz. Nem oranını dengeleyerek sağlıklı bir ortam sağlar.

KULLANIM ALANLARI

- Binaların iç duvar yüzeylerinde (tuğla duvar, gazbeton, brüt beton vb... yüzeylerde) alçı plaka ve benzeri malzemelerin kaplamasının yapıldığı tüm yüzeylerde kullanılır.



ABS SATEN ALÇI

İnce uygulanabilen alçı esaslı son kat perdah alçısıdır. Brüt beton, gaz beton, ince kara sıva vb. yüzeylerin son derece düzgün bir şekilde bitimini sağlar. Yüzeylerdeki boşluk ve pürüzleri kapatır, doku farklarını, kalıp hatalarını, düzlemsel bozuklukları giderir. Her türlü boya ve dekoratif kaplamanın macun gerekmesizin uygulanabileceği kusursuz bir yüzey sağlar.

TEKNİK ÖZELLİKLER

Karışım oranı	7 lt suya 10 kg alçı
Donma başlangıcı	>20 dakika (TS EN 13279-1'e göre)
Kullanım süresi	90 dakika
Donma sonu	200-220 dakika
Tüketim miktarı	1 kg / m ² / 1mm
Kuruma süresi	Max. 2 gün
Yüzey sertliği	45 shore D
Basınç mukavemeti	Min. 2,0 N/mm ²
Eğilmede çekme mukavemeti	Min. 1,0 N/mm ²
Isıl iletkenlik değeri	0,34 W/mK (TS 825'e göre)
160 mikron elekten geçen (en az) (%)	100
Gevşek birim hacim ağırlığı	700-750 kg/m ³
Sıkı birim hacim ağırlığı	850-950 kg/m ³
Yangına tepki	A1
İlgili standart	TS EN 13279-1
Ambalaj şekli	30 kg ± %2 pp torba

KULLANIM ALANLARI

- Alçı sıva, alçı plaka, brüt beton ve bitmiş kara sıva ve benzeri yüzeylerde kullanılır.



ABS MAKİNA SIVA ALÇISI

M95 Makine Siva Alçısı iç duvar ve tavanlarda tek katta makina ile uygulanan, alçı esaslı yüksek kaliteli bir siva ürünüdür. Tuğla, beton, gazbeton vb. Siva gerektiren tüm duvar ve tavan yüzeylerinde uygulanabilir Siva uygulamalarını hızlandırır. Daha sert ve darbelerle karşı daha dayanıklı yüzeyler verir. Ayrıca, elle uygulanan siva alçısı özelliklerinin tümünü bünyesinde bulundurmaktadır. 35 kg'lık lamine edilmiş polipropilen torbalar içindedir.

TEKNİK ÖZELLİKLER

Karışım oranı	5,0-5,5 lt suya 10 kg alçı
Donma başlangıcı	>50 dakika (TS EN 13279-1'e göre)
Donma sonu	220-250 dakika
Tüketim miktarı	10,5 kg / m ² / 1 cm
Kuruma süresi	Max. 4 gün
Yüzey sertliği	50 shore D
Basınç mukavemeti	Min. 2,0 N/mm ²
Eğilmede çekme mukavemeti	Min. 1,0 N/mm ²
Isıl iletkenlik değeri	0,43 W/mK
Gevşek birim hacim ağırlığı	800-850 kg/m ³
Sıkı birim hacim ağırlığı	1050-1150 kg/m ³
Yangına tepki	A1
İlgili standart	TS En 13279-1
Ambalaj şekli	35 kg ± %2 pp torba
Tek katta uygulama kalınlığı	Min. 7 mm

KULLANIM ALANLARI

- Siva gerektiren bütün binaların iç mekan tavan ve duvarlarında.
- Tuğla, beton, gazbeton, bims vb. yüzeylerde.

ABS ALÇI PLAKA DERZ DOLGU ALÇISI

Alçı plakaların birleşim yerlerinin doldurulmasında kullanılan alçı esaslı dolgu malzemesidir.



KULLANIM ALANLARI

- İç mekanlarda kullanılan alçı plakaların birleşim yerlerindeki dolguların yapılmasında kullanılır.

TEKNİK ÖZELLİKLER

Kullanım süresi	60 dakika
Donma süresi	180-200 dk.
İncelik	(0,2 mm elek üzeri) %0,0
Yüzey sertliği	40 shore D
Eğilme mukavemeti Min.	1,4 N/mm ²
Basınç mukavemeti Min.	2,5 N/mm ²
Karışım suyu	10 kg alçıya 5,0-5,5 lt su

YAPI ALÇILARI

Alçitek

ÜRÜN TANIMI

Torbalanmış alçı bazlı hazır makine sıvasıdır.

UYGULAMA ALANLARI

• Pencere ve kapı alınları gibi detaylarda el karışımı ile sorunsuz olarak uygulanabilir.



Alçitek Toro

ÜRÜN TANIMI

Torbalanmış alçı bazlı hazır makine sıvasıdır.

UYGULAMA ALANLARI

• Tuğla, beton, brüt beton, gazbeton, bimsblok vb. malzemeler üzerine doğrudan uygulanır.

Alçitek Gold

ÜRÜN TANIMI

Torbalanmış alçı bazlı hazır makine sıvasıdır.

UYGULAMA ALANLARI

• Tuğla, beton, brüt beton, gazbeton, bimsblok vb. malzemeler üzerinden doğrudan uygulanır.



Sivatek

ÜRÜN TANIMI

Malzeme üzerine doğrudan uygulanabilen torbalanmış alçı bazlı hazır sıvadır.

UYGULAMA ALANLARI

• Tuğla, beton, brüt beton, gazbeton, bimsblok vb. malzemeler üzerine doğrudan uygulanır.

Satentek

ÜRÜN TANIMI

Yüksek yapışma özelliğine sahip, boya altı son kat perdah alçısıdır.

UYGULAMA ALANLARI

• Satentek, gerek Sivatek ile sıvanmış alçı yüzeyleri üzerine, gerekse corex yüzeyleri üzerine uygulanabilir.



Kartek

ÜRÜN TANIMI

Kartonpiyer, göbek, nişsöve, aplik ve heykel gibi dekoratif malzemelerin yapımında kullanılan yapı alçısıdır.

UYGULAMA ALANLARI

• Gerek kartonpiyer dökümünde, gerekse kartonpiyer yapıştırmasında kullanılır.

Adertek

ÜRÜN TANIMI

Yüzele yapıştırmada kullanılan yapı alçısıdır.

UYGULAMA ALANLARI

• Tuğla, beton, brüt beton, gazbeton, bimsblok vb. gibi yüzeylere yapıştırmak için kullanılır.



Derztek

ÜRÜN TANIMI

Corex ek yerlerinde, derz bandıyla birlikte kullanılan dolgu alçısıdır.

Kullanıcıya sürüm kolaylığı sağlar.

Bünyesinde bulunan özel katkı maddeleri, Derztek harç suyunun levha yüzeyince emilmesini geciktirir.

SIVA ASTARI

Astartek



ÜRÜN TANIMI

Pürüzsüz yüzeylerin pürüzlendirilmesinde kullanılan alçı siva astarıdır.

UYGULAMA ALANLARI

• Brüt beton yüzeylere alçitek veya sıvatek uygulamasından önce duvar ve tavanlarda tutunmayı artırır. İç mekanlarda kullanılır.

TEKNİK HARÇLAR

Floortek



ÜRÜN TANIMI

Kendiliğinden yayılma özelliğine sahip hazır, zemin tesviye şapıdır.

UYGULAMA ALANLARI

• İç mekanda zemin bozukluklarının giderilmesi ve düzeltilmesi amacı ile son kat kaplama malzemesi öncesi tesviye şapı olarak kullanılır.

Floortek Astar



ÜRÜN TANIMI

Pürüzsüz yüzeylerin pürüzlendirilmesinde kullanılan beton duvarlar ve tavanlar için siva astarıdır.

UYGULAMA ALANLARI

• Brüt beton yüzeylere siva uygulamasında önce duvar ve tavanlarda tutunmayı arttırmak üzere pürüzsüz yüzeylerin pürüzlendirilmesinde kullanılır.

Probase Render



ÜRÜN TANIMI

Polimer modifiyeli, elyaf takviyeli, tek bileşenli çimento esaslı malzemedir.

UYGULAMA ALANLARI

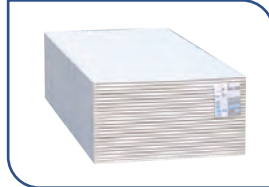
• Dış cephede, ısı yalıtım levhalarının yüzeylerinin sıvanmasında kuru duvar levhalarının ek yerlerinde alkali dayanımlı derz bandı ile, tüm yüzeyinde ise alkali dayanımlı, 160gr/m² ağırlıkta sıvafilesi ile derz dolgu ve astar sıvası olarak kullanılır.

İÇ MEKAN KURU DUVAR MALZEMELERİ

Beyaz Corex



Corex Tavan



Yeşil Corex



Namold Corex



COREX ÇEŞİTLERİ

Kırmızı Corex



Bordo Corex



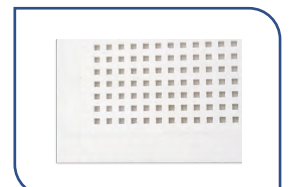
Premium Corex



A1 Corex



Akustik Alçı Levha



COREX VİDALAR

Dübel Vida



Matkap Uçlu Vida



Borazan Vida



Çektirme Vidası



COREX DÜBELLER

Çelik Dübel



Akıllı Dübel



Yivli Dübel



Yaylı Dübel



COREX BANTLAR

ÜRÜN TANIMI



COREX bölme duvar, giydime duvar ve asma tavan sistemlerinin yapımında, alçı levha derzlerinde kullanılan kendinden yapışkanlı cam elyaf banttir. Derz bandı, alçı levha ek yerlerinde çatlakları önler ve yüzeyin yekpare çalışmasını sağlar.

ÜRÜN TANIMI



COREX bölme ve giydime duvar yapımında galvanizli çelik sac profillerinin altına yapıştırılır. Ses yalıtım bandı, ses köprülerini ortadan kaldırarak duvarların ses yalıtım performansını artırır.

ÜRÜN TANIMI



COREX bölme duvar, giydime duvar ve asma tavan sistemlerinin yapımında, COREX derzlerinde kullanılan kağıt banttir.

ÜRÜN TANIMI



COREX bölme duvar, giydime duvar ve asma tavan sistemlerinde, köşelerin dikliğini sağlar ve darbelere karşı dayanımı artırır. Galvanizli metal şeritle desteklenmiş kağıt banttir.

DIŞ CEPHE LEVHALARI

BoardeX

ÜRÜN TANIMI

BoardeX, su ve neme karşı güçlendirilmiş çekirdeği ve özel turuncu renkli cam elyaf şilte kaplaması ile dış duvar imalatında kullanılan dış cephe kaplama levhasıdır.

UYGULAMA ALANLARI

- Dış cephe imalatlarında, her türlü kaplama malzemesi altında kullanılır.



BoardeX Roof

ÜRÜN TANIMI

BoardeX roof, arka yüzeyi özel beyaz file şilte ile güçlendirilmiş çatı levhasıdır.

UYGULAMA ALANLARI

- Kil veya beton kiremit ve shingle gibi çatı malzemelerinin altında OSB veya tahta yerine kullanılır.



DIŞ CEPHE YARDIMCI MALZEMELER

DrilleX Soft

ÜRÜN TANIMI

Dış cephe levhalarının 0,5-0,7 mm et kalınlığına kadar olan profillere sabitlenmesinde kullanılan korozyona dayanımlı (1000 saat tuzlu su testinden geçmiş) , özel tasarlanmış vidadır.



DrilleX Hard

ÜRÜN TANIMI

Dış cephe levhalarının 2 mm et kalınlığına kadar olan profillere sabitlenmesinde kullanılan korozyona dayanımlı (1000 saat tuzlu su testinden geçmiş) özel tasarlanmış vidadır.



Alkali Dayanımlı Derz Bandı

ÜRÜN TANIMI

Dış cephe levhalarının ek yerlerinde Probase ile kullanılması gereken kendinden yapışkanlı alkali dayanımlı derz bandıdır.



TEKNİK UYGULAMALAR

Su Yalıtımı

ÜRÜN TANIMI

Yapı ömrünü ve dayanıklılığını etkileyen su yalıtım uygulamaları için, Weber'de geniş ürün portföyü ve farklı detay çözümleri bulunmaktadır.

UYGULAMA ALANLARI

- Banyo
- Mutfak
- Dış cephe
- Balkon ve teras
- Yüzme havuzu
- Su deposu
- Yüzme katı



Tamir ve Tesviye Harcı

ÜRÜN TANIMI

Çimento esaslı, polimer modifiyeli, yüksek performanslı sahip, brüt betonlar için ince tamir ve tesviye harcı.

UYGULAMA ALANLARI

- Tüm yapıların iç ve dış cephelerinde, duvar ve tavanlarında beton tamir ve tesviye harcı olarak kullanılır. Ayrıca granit ve seramik uygulaması öncesi yüzeylerde tamir sıvası olarak da kullanılır.



Mastikler

Weber Silikon

ÜRÜN TANIMI

Tek bileşenli, kullanıma hazır, nemle kürlenen asetoksi esaslı silikon mastiğidir.

UYGULAMA ALANLARI

- Banyo, tuvalet ve benzeri ıslak hacimlerin yatay ve düşey tüm derz uygulamalarında, genel amaçlı silikon olarak kullanılır.



Weber PU 2A

ÜRÜN TANIMI

Poliüretan esaslı tek komponentli, UV dayanımlı düşük modüllü derz dolgu ve sızdırmazlık mastiğidir.

UYGULAMA ALANLARI

- Bürüt beton, prekast beton, fiber beton ve betopan yüzeylerde.
- Ahşap, metal, alüminyum, tuğla, seramik, mermer, cam, galvaniz, saç ve birçok mekanik yüzeylerde.
- Prekast eleman derzlerinde, prefabrik yapı elemanlarının birleşim detaylarında, çatı ve teras dilatasyonlarında, parapet köşe birleşimlerinde, duvar, zemin, pencere ve kapı çevresinde kullanılır.



Weber HP 3A

ÜRÜN TANIMI

Hibrit polimer esaslı, UV dayanımlı, solvent içermeyen, yüksek elastikiyete sahip, tek komponentli, kokusuz, çevre dostu derz dolgu mastiğidir.

UYGULAMA ALANLARI

- İç ve dış mekanlarda, gerilim ve dilatasyonların çok olduğu ve geniş ısı aralıklarında, sürekli elastikiyet ve yüksek sarkma mukavemeti istenen yatay ve düşey derzlerde kullanılır. Kimyasal olarak nötral olup, kokusuz, çevreye duyarlı ve zorlu hava koşullarına dayanıklıdır.



Seramik Yapıştırıcıları

SERAMİK UYGULAMALARI

Weber.kol Seraçim Max

ÜRÜN TANIMI

Kayma özelliği azaltılmış çimento esaslı seramik yapıştırma harcı.

UYGULAMA ALANLARI

- Seramik, fayans ve benzeri kaplama malzemelerinin, iç mekanlarda duvara ve zemine, dış mekanlarda zemine döşenmesinde kullanılır.



Weber.kol Serakol Konfor

ÜRÜN TANIMI

Kayma özelliği azaltılmış, açık bekletme süresi uzatılmış toz çıkarmayan çimento esaslı seramik yapıştırma harcı.

UYGULAMA ALANLARI

- Seramik, fayans ve benzeri kaplama malzemelerinin, iç mekanlarda duvara ve zemine, dış mekanlarda zemine döşenmesinde kullanılır.



Weber.kol Flex Porselen

ÜRÜN TANIMI

Kayma özelliği azaltılmış, açık bekletme süresi uzatılmış, yüksek performanslı çimento esaslı, sırlı porselen ve granit seramik yapıştırma harcı.

UYGULAMA ALANLARI

- Seramik, sırlı porselen, porselen seramik ve granit seramik kaplamaların, iç mekanlarda duvara ve zemine, dış mekanlarda zemine döşenmesinde kullanılır.



Weber.kol Flex Granit

ÜRÜN TANIMI

Kayma özelliği azaltılmış, ilave özelliklerle geliştirilmiş, açık bekletme süresi uzatılmış, elastik, çimento esaslı sırlı porselen ve granit seramik yapıştırma harcı.

UYGULAMA ALANLARI

- Seramik, granit seramik ve sırlı porselen gibi kaplamaların, iç ve dış mekanlarda duvara ve zemine döşenmesinde kullanılır.



Weber.kol Flex Extra

ÜRÜN TANIMI

Kayma özelliği azaltılmış, açık bekletme süresi uzatılmış ve ilave özelliklerle geliştirilmiş, polimer katkılı, çok elastik seramik yapıştırma harcı.

UYGULAMA ALANLARI

- İç mekan duvar
- İç ve dış mekan zemin
- Dış mekan duvar
- Yüzme Havuzları
- Yerden ısıtmalı döşemelerde



Weber.kol Rapid

ÜRÜN TANIMI

İlave özelliklerle geliştirilmiş, hızlı sertleşen çimento esaslı seramik yapıştırma harcı.

UYGULAMA ALANLARI

- Seramik, mermer vb. kaplama malzemelerinin iç mekanlarda duvara ve zemine, dış mekanlarda zemine döşenmesinde kullanılır.



Dış Cephe Uygulamaları

Weber.tex Plast Aquabalance

ÜRÜN TANIMI

Akrilik emülsiyon esaslı, cephede küf ve mantar oluşumuna izin vermeyen, çevreye duyarlı kullanıma hazır renkli sıva.

UYGULAMA ALANLARI

• Tüm yapıların dış cephelerinde ve dış cephe ısı yalıtım sistemleri üzerinde son kat kaplama malzemesi olarak kullanılır.



Weber.tex UV Flex

ÜRÜN TANIMI

Saf akrilik esaslı, yüksek UV dayanımlı, çatlak köprüleme özelliğine sahip, ince tekstürlü, süper elastik yarı-parlak dış cephe kaplaması.

UYGULAMA ALANLARI

• Tüm yapıların dış cephelerinde ve dış cephe ısı yalıtım sistemleri üzerinde son kat kaplama malzemesi olarak kullanılır.



Weber.tex GRN Sil

ÜRÜN TANIMI

Akrilik emülsiyon esaslı, silikon katkılı, grenli dış cephe kaplaması.

UYGULAMA ALANLARI

• Tüm yapıların dış cephelerinde ve dış cephe ısı yalıtım sistemleri üzerinde son kat kaplama malzemesi olarak kullanılır.



Weber.min Aquabalance

ÜRÜN TANIMI

Çimento esaslı, cephede küf ve mantar oluşumuna izin vermeyen, çevreye duyarlı dekoratif dış cephe kaplaması.

UYGULAMA ALANLARI

• Tüm yapıların dış cephelerinde ve dış cephe ısı yalıtım sistemleri üzerinde son kat kaplama malzemesi olarak kullanılır.



Weber.min 100

ÜRÜN TANIMI

Çimento esaslı, lif takviyeli, ince tekstürlü dekoratif dış cephe kaplaması.

UYGULAMA ALANLARI

• Tüm yapıların dış cephelerinde ve dış cephe ısı yalıtım sistemleri üzerinde son kat kaplama malzemesi olarak kullanılır.



Weber.min 200

ÜRÜN TANIMI

Çimento esaslı, lif takviyeli, dekoratif dış cephe kaplaması.

UYGULAMA ALANLARI

• Tüm yapıların dış cephelerinde ve dış cephe ısı yalıtım sistemleri üzerinde son kat kaplama malzemesi olarak kullanılır.



Weber.min Deko

ÜRÜN TANIMI

Çimento esaslı, lif takviyeli, dekoratif dış cephe kaplaması.

UYGULAMA ALANLARI

- Sistemleri üzerinde son kat kaplama malzemesi olarak kullanılır.



Weber.tex UV Star

ÜRÜN TANIMI

Saf akrilik esaslı, yüksek UV dayanımlı, yarı parlak dış cephe boyası.

UYGULAMA ALANLARI

- Tüm yapıların dış cephelerinde boya olarak kullanılır.



Weber SL Hydron

ÜRÜN TANIMI

Siliko-Silikat esaslı, kirlenmeye karşı direnci yüksek mat cephe boyası.

UYGULAMA ALANLARI

- Tüm yapıların dış cephelerinde boya olarak kullanılır.



Weber.tex Aquabalance

ÜRÜN TANIMI

Akrilik emülsiyon esaslı, cephede küf ve mantar oluşumuna izin vermeyen, çevreye duyarlı kullanıma hazır renkli sıva.

UYGULAMA ALANLARI

- Tüm yapıların dış cephelerinde ve dış cephe ısı yalıtım sistemleri üzerinde son kat kaplama malzemesi olarak kullanılır.



Weber.tex Akril

ÜRÜN TANIMI

Akrilik emülsiyon esaslı, son kat mat dış cephe boyası.

UYGULAMA ALANLARI

- Tüm yapıların dış cephelerinde boya olarak kullanılır.



Weber.tex Sil

ÜRÜN TANIMI

Akrilik emülsiyon esaslı, silikon katkılı son kat mat dış cephe boyası.

UYGULAMA ALANLARI

- Tüm yapıların dış cephelerinde boya olarak kullanılır.



Weber.tex Multicolor

ÜRÜN TANIMI

Akrilik emülsiyon esaslı, silikon katkılı, son kat mat dış cephe boyası.

UYGULAMA ALANLARI

- Tüm yapıların dış cephelerinde boya olarak kullanılır.



Weber Prim C100

ÜRÜN TANIMI

Akrilik emülsiyon esaslı, dolgulu dış cephe astarı.

UYGULAMA ALANLARI

- Çimento bazlı sıvalar,
- Brüt beton
- Gazbeton



Mantolama Ürün ve Sistemleri

Weber.therm YP

ÜRÜN TANIMI

Isı yalıtım levhaları için çimento esaslı, toz polimer katkıli yapıştırma harcı.

UYGULAMA ALANLARI

• Tüm yapılarda, XPS, EPS ve taşıyıcı ısı yalıtım levhalarının yapıştırılmasında kullanılır.



Weber.therm SV

ÜRÜN TANIMI

Isı yalıtım levhaları için çimento esaslı, toz polimer katkıli yüzey sıvası.

UYGULAMA ALANLARI

• Tüm yapılarda, XPS, EPS ve taşıyıcı ısı yalıtım levhaları üzerinde yüzey sıvası olarak kullanılır.



Weber.therm A1 Plus

ÜRÜN TANIMI

Isı yalıtım sistemleri için çimento esaslı, toz polimer katkıli yapıştırma harcı.

UYGULAMA ALANLARI

• Tüm yapılarda, XPS, EPS, ve taşıyıcı ısı yalıtım levhalarının yapıştırılmasında kullanılır.



Weber.therm B1 Plus

ÜRÜN TANIMI

Isı yalıtım sistemleri için çimento esaslı, toz polimer katkıli yüzey sıvası.

UYGULAMA ALANLARI

• Tüm yapılarda, XPS, EPS, ve taşıyıcı ısı yalıtım levhaları üzerinde yüzey sıvası olarak kullanılır.



Weber.therm Maxifix

ÜRÜN TANIMI

weber maxitherm mantolama sistemi için çimento esaslı, toz polimer katkıli yapıştırma harcı.

UYGULAMA ALANLARI

• Tüm yapılarda, weber.therm maxipower ısı yalıtım levhalarının yapıştırılmasında kullanılır.



Weber.therm Maxiplast

ÜRÜN TANIMI

weber maxitherm mantolama sistemi için çimento esaslı, toz polimer katkıli yüzey sıvası.

UYGULAMA ALANLARI

• Tüm yapılarda, weber.therm maxipower, weber.therm taşıyıcı ve weber.therm taşıyıcı LD ısı yalıtım levhaları üzerinde yüzey sıvası olarak kullanılır.



Weber.art Tavan

ÜRÜN TANIMI

Akrilik emülsiyon esaslı, tavan boyası

UYGULAMA ALANLARI

• Tüm yapıların iç cephelerinde dekoratif amaçlı kullanılır.



Zemin Uygulamaları

Weber.floor YS1

ÜRÜN TANIMI

Çok yüksek oranda yüke ve yüksek oranda araç trafiğine maruz kalan endüstriyel zeminlerde yüzey aşınma direncini yükselten çimento, özel seçilmiş agrega, silisyum karbür, pigment ve özel katkı esaslı yüzey sertleştirme harcı.

UYGULAMA ALANLARI

- Yüksek oranda mekanik aşınma dayanımı aranan ve tozuma yapmaması istenilen tüm zemin kaplamaları üzerine uygulanır.



Weber.floor YS4

ÜRÜN TANIMI

Ağır yüke ve yoğun araç trafiğine maruz kalan endüstriyel zeminlerde yüzey aşınma direncini yükselten çimento, özel seçilmiş agrega, korunt, pigment ve özel katkı esaslı yüzey sertleştirme harcı.

UYGULAMA ALANLARI

- Yüksek oranda mekanik aşınma dayanımı aranan ve tozuma yapmaması istenilen tüm zemin kaplamaları üzerine uygulanır.



Weber.floor YS6

ÜRÜN TANIMI

Orta seviyede yüke ve araç trafiğine maruz kalan endüstriyel zeminlerde yüzey aşınma direncini yükselten çimento, özel seçilmiş agrega, kuvars, pigment ve özel katkı esaslı yüzey sertleştirme harcı.

UYGULAMA ALANLARI

- Mekanik aşınma dayanımı aranan ve tozuma yapmaması istenilen tüm zemin kaplamaları üzerine uygulanır.



Weber'le tanışın

ÇATI VE CEPHE KAPLAMA ÜRÜNLERİ



Atermit Lifli Çimento Oluklu Levha

Çatıya özel olarak üretilen sonsuz aksesuar seçenekleri ile her türlü detayın uygulanmasına olanak tanıyan Atermit, çok yönlü ve ekonomik bir çatı kaplama malzemesidir.

Aterpan Lifli Çimento Düz Levha

- Çelik, betonarme, prefabrik binalar ve konteyner üretiminde.
- Dış cephe kaplamalarında.
- Çatı örtüsü alt kaplamada.
- Giydirme cephe arkasında.
- İç cephelerde,
- Tavan ve zemin kaplamalarında,
- Seramik altı kaplamalarında.



Taşyünü Yalıtımlı Sandviç Panel

Yangın-Isı-Ses yalıtımlarında mükemmel sonuçlar verir. Taşyünüden yapılan paneller, yangın riski yüksek yapıların çatı, cephe veya ara duvar bölmelerinde kullanılmaktadır.

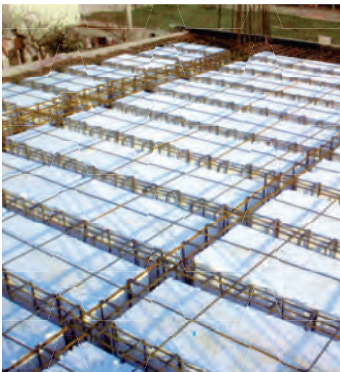


Sandviç Panel

Yapıların dış yüzeylerini ısı, su ve yangın yalıtımlı olarak estetik bir biçimde çözen bu paneller, sanayi yapıları, hipermarketler, alışveriş merkezleri, elektrik santralleri, askeri ve sosyal yapılar, zirai yapılar, silolar, spor tesisleri şantiye binaları, konteynerler, çelik ve prefabrike olan büyük boyutlu yapıların çatı, cephe ve ara duvar bölmelerinde kullanılmaktadır.



ATERPOR ASMOLEN



Aterpor Asmolen, EPS'den yapılmış tavan ve döşeme elemanıdır. Malzeme yapısı ile binaların statik yükünü hafifletir. Katlar arasında ısı yalıtımı sağlar. Aterpor Asmolen, hem en hafif, hem de en yüksek ısı yalıtımı sunan kat arası dolgu malzemesidir. Binaların kiriş, kolon ve tablalarında 3:1 oranında yük hafiflemesi sağladığından bina maliyetini azaltır. Ayrıca deprem sırasında meydana gelen sarsıntılardan bina üzerindeki yıkıcı etkisini en aza indirir.

ISI YALITIM ÜRÜNLERİ



Aterpor

Aterpor, polisten taneciklerinin şişirilmesi ve kalıp sistemiyle kaynaştırılması yöntemiyle üretilir. Mükemmel ısı yalıtımı özelliği ile çatı, duvar ve bodrumlarında kullanıldığında tüm yapıyı termos gibi sarar. Kışın ısıtma, yazın soğutma giderlerini düşürerek işletme masraflarının azaltılmasında önemli bir katkıda bulunur.

Gümüş Aterpor

Gümüş Aterpor'dan yapılmış levhaların ince olması sayesinde hem hammadde tasarrufu sağlanır hem de daha az enerji tüketimi ile karbondioksit (CO²) salınımı azaltılır. Bu özelliği ile Gümüş Aterpor çevre dostu bir üründür.



Aterpor Neo

Eko-verimlilik analizinde hem maliyet hem de çevre üzerindeki yük açısından diğer alternatiflere göre üstün bir ürün olduğu görülmektedir. Daha az hammadde kullanarak aynı yalıtım performansının sağlanması çevre üzerinde daha az olumsuz etki yaratmaktadır.

Aterpor Neo λ30

Aterpor Neo λ30 miktarı arttırılan grafit tanecikleri sayesinde 0,030 lambda sınıfına girer. Böylece aynı kalınlıkta alternatif EPS ürünlerine göre daha iyi U ve R değerleri elde edilebilir.



Tırmık

Tırmık'ın Kalınlığa Göre Isıl İletkenlik Değeri ve Isıl Direnç Değerleri;

Tip	Kalınlık(mm)	Beyan edilen Isıl İletkenlik Katsayısı (λ)	Beyan Edilen Isıl Direnç Değeri (R)	Beyan Edilen Isıl İletkenlik Değeri (U)
EPS 30 (Tırmık)	40	0.034	1.15	1.18
	50		1.45	1.47
	60		1.75	1.76
	80		2.35	2.35
	100		2.90	2.94
	150		4.40	4.41
	160		4.70	4.71
	200		5.85	5.88
	300	8.80	8.82	

DÇ 100

DÇ 100'ün Kalınlığa Göre Isıl İletkenlik Değeri ve Isıl Direnç Değerleri;

Tip	Kalınlık(mm)	Beyan edilen Isıl İletkenlik Katsayısı (λ)	Beyan Edilen Isıl Direnç Değeri (R)	Beyan Edilen Isıl İletkenlik Değeri (U)	
EPS 50 (DÇ 100)	40	0.033	1.20	1.21	
	50		1.50	1.52	
	60		1.80	1.82	
	80		2.40	2.42	
	100		3.00	3.03	
	150		4.55	4.55	
	160		4.85	4.85	
	200		6.05	6.06	
			300	9.05	9.09



Austrotherm EPS FASSADE ®

Genleştirilmiş Polistiren'den(EPS) üretilmiş ısı yalıtım levhasıdır.

Kullanım Alanı:

Yapılarda dış cephe ısı yalıtımı uygulamalarında kullanılır.

Teknik Özellikler

Ürün Tipi	EPS 50
Renk	Gri
Kalınlık	4 cm - 10 cm arası
Ebat	50x100 cm
Kenar Şekli	Düz
Hücre İçeriği	Hava %98, %2 Polistiren
Ambalaj	PE naylon



Austrotherm EPS PLUS ®

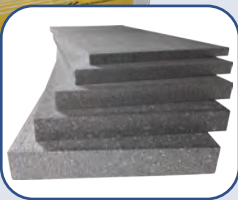
Genleştirilmiş Polistiren'den (EPS) üretilmiş olup, Grafit katkıli gri renkli ısı yalıtım levhasıdır.

Kullanım Alanı:

Bina duvarlarının dıştan ısı yalıtımı ile teras ve kırma çatılarda, soğuk hava depolarındaki ısı yalıtım uygulamalarında kullanılır. Özellikle Pasif ev uygulamalarında tercih edilir.

Teknik Özellikler

Ürün Tipi	EPS 70-90 Grafit Katkılı Isı Yalıtım Levhası
Renk	Gri
Kalınlık	1 cm - 20 cm arası
Ebat	50x100 cm
Kenar Şekli	Düz
Hücre İçeriği	Hava %98, %2 Polistiren
Ambalaj	PE naylon



Austrotherm EPS PREMIUM ®

Genleştirilmiş Polistiren'den (EPS) üretilmiş olup, içerdiği yoğun grafit katkı sayesinde 0,030 W/mK ısı iletim katsayısına sahip daha yüksek ısı yalıtım performansı sunan ısı yalıtım levhasıdır.

Kullanım Alanı:

Bina duvarlarının dıştan ısı yalıtımı-mantolama uygulamaları ile teras ve kırma çatılarda ısı yalıtım uygulamalarında kullanılır.

Teknik Özellikler

Ürün Tipi	EPS 70, Yoğun Grafit Katkılı Isı Yalıtım Levhası
Renk	Gri
Kalınlık	2 cm - 10 cm arası
Ebat	50x100 cm
Kenar Şekli	Düz
Hücre İçeriği	Hava %98, %2 Polistiren
Ambalaj	PE naylon



Austrotherm EPS OPTIMIER ®

Duvar arası ısı yalıtımı uygulamaları için geliştirilmiş EPS ısı yalıtım levhasıdır.

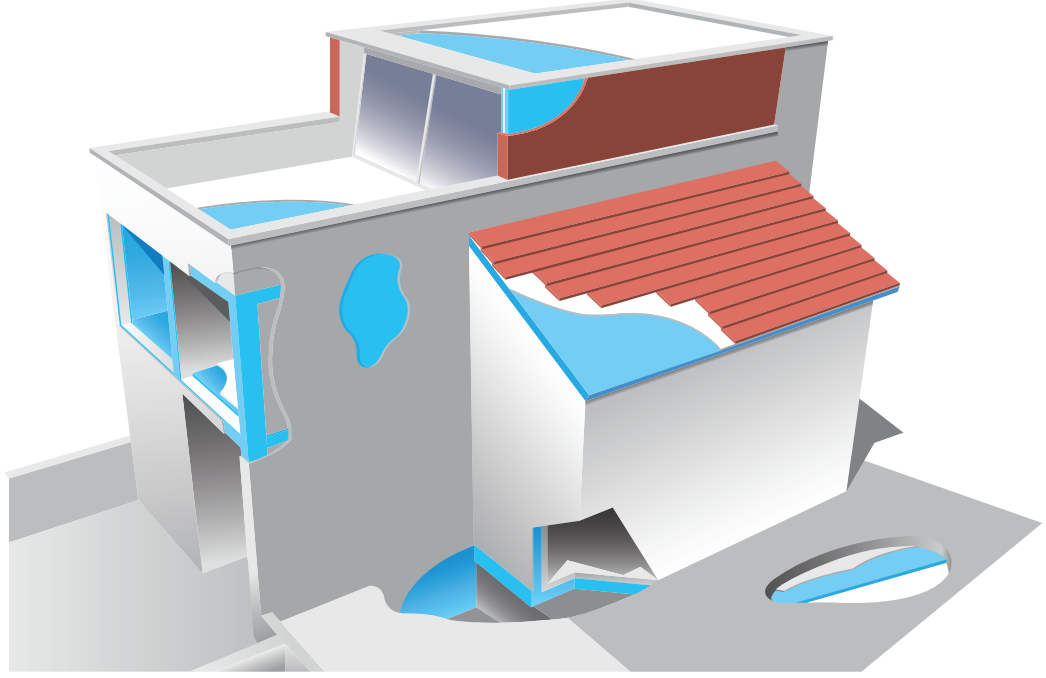
Kullanım Alanı:

Tuğla, gaz beton, bimsblok ve bunun gibi malzemelerle örülen duvarlar arasında ısı yalıtımı sağlamak amaçlı kullanılır.

Teknik Özellikler

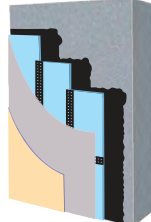
Ürün Tipi	EPS 30
Renk	Gri
Kalınlık	2 cm - 10 cm arası
Ebat	50x100 cm
Kenar Şekli	Düz
Hücre İçeriği	Hava %98, %2 Polistiren
Ambalaj	PE naylon

DYNAFOAM BOARD UYGULAMA ALANLARI



1- Duvarlarda Isı Yalıtımı

- Dış duvar ısı yalıtımı
- İç duvar ısı yalıtımı
- Kolon, kiriş ısı yalıtımı
- Giydirme cephe ısı yalıtımı
- Sandviç duvar ısı yalıtımı



2- Çatılarda Isı Yalıtımı

- Teras çatısı ısı yalıtımı
- Kırmızı çatı ısı yalıtımı



3- Temelerde Isı Yalıtımı

- Perde beton ısı yalıtımı
- Döşeme betonu altında ısı yalıtımı



4- Özel uygulamalar

- Soğuk depo ısı yalıtımı
- Hayvan çiftlikleri ısı yalıtımı
- Parke altı ısı yalıtımı
- Alüminyum, Metal ve PVC Panel Uygulamaları





Wallboard EPS

Genleştirilmiş Polistiren Sert Köpük (EPS-Expanded Polystyren Foam) , sitren monomerin polimerizasyonu ile petrolden elde edilen, köpük haldeki kapalı gözenekli tipik olarak beyaz renkli bir termoplastik malzemedir.

EPS; polistiren hammaddesinin, ısıya sahip su buharı ile teması sonucu, hammadde granüllerinin içinde bulunan pentan gazının granülleri şişmesi ve formlama makinelerindeki işlemler ile şişirilmiş granüllerin birbirlerine bal peteği dokusunda yapışması sonucu meydana gelmektedir.



Wallboard XPS

Kristal (Genel Amaçlı) Polistiren' den ekstrüzyon yöntemi ile üretilmiştir. Kullanım alanlarına göre çeşitli boyutlarda ve yoğunlukta üretilmektedir. Mükemmel ısı yalıtımı sağlar. Isı Kayıplarını azaltır. Isı iletkenlik hesap değeri TS EN 13164 standartlarına uygundur. Su buharı difüzyon direnç değeri TS EN 13164 standartlarına uygundur.

Kullanım Sıcaklığı Aralığı : -50 ile +75° arasındadır. %100 kapalı gözenekleri sayesinde homojen hücre yapısına ve uzun ömüre sahiptir. Basma dayanımı ve boyut stabilitesi yüksektir.



Wallboard Mantolama Dübeli

Mantolama uygulaması yapıların dış yalıtımları için en çok tercih edilen ve en etkili uygulamadır. Birçok donanımın bir araya gelmesi ile birlikte komplike olan ve uzmanlık isteyen bir sistemdir. Mantolama plastik dübeli ise mantolama yapılırken kullanılan ısı yalıtım levhalarının, bina cephelerine sabitlenmesi amacıyla kullanılan donatıdır. Mantolama plastik dübelleri, plastik hammaddeden üretilen, uygulanacak binanın, duvar yapısına ve mantolama yalıtım levhasının kalınlığına göre birçok farklı seçenek/ ölçü sunabilen bir donatı malzemesidir.

Minepor

MİNEPOR, mineral esaslı yapısı sayesinde, yangın güvenliği sağlayan A1 sınıfı hiç yanmaz ısı yalıtım malzemesidir. Isıl iletkenlik değeri 0,05 W/mK olan MİNEPOR, üstün yalıtım performansı ile eski ve yeni yapılarda kullanılan dayanıklı bir yalıtım sistemidir. MİNEPOR, sağlam, yanmaz, hafif, yüksek ısı yalıtımı ve sağladığı enerji tasarrufu sayesinde eski ve yeni tüm binalara değer katar.



Gaz Beton Panel

AKG Gazbeton Yatay Duvar Panelleri, her türlü betonarme, çelik, ahşap ve prefabrike yapının iç ve dış duvarlarında kullanılabilen Donatılı Duvar Elemanları'dır. Bu paneller, kolon aralarına ya da kolon iç ve dış yüzeylerine monte edilerek uygulanabilir. Yatay Duvar Panelleri'nin bu özelliği, farklı işlevlerde ve seçeneklerde mimari cephe çeşitliliği oluşturmaya olanak sağlar.



Düz Duvar Blokları



- Düz Duvar Blokları her türlü betonarme, çelik, ahşap, prefabrike ve yığma yapının iç ve dış duvarlarında kullanılan yapı malzemeleridir
- 5 cm' de 15 , 7,5 cm' de 10 cm paket içinde gazbeton takviyesi bulunmaktadır
- Kalınlıklar 2 .5 cm' nin katlarıdır
- Diğer boyut ve mukavemet sınıflarında üretim, istek üzerine yapılabilir

ÜRÜN BOYUTLARI

Uzunluk (l) cm	60
Genişlik (b) cm	25
Kalınlık (d) cm	5-7,5
	10-12,5 15-20

1 palet 5cm gazbeton	21,6m ²	144 adet
1 palet 7.5cm gazbeton	15,3m ²	102 adet
1 palet 10cm gazbeton	13,5m ²	90 adet
1 palet 12cm gazbeton	10,8m ²	72 adet
1 palet 15cm gazbeton	9m ²	60 adet
1 palet 20cm gazbeton	6,3m ²	42 adet

Lentolar

AKG Gazbeton Lentolar, duvar bloklarını tamamlayıcı donatılı elemanlardır. Dolgu ve yığma duvarlarda kapı, pencere üst ve altlarında kullanılırlar. Bu kullanım alanlarına ek olarak AKG Gazbeton Lentolar' dan merdiven basamağı olarak da yararlanılabilir. Lentoların kullanılması ile zaman tasarrufu ve sıvanacak yüzeylerin aynı nitelikte olması sağlanır, ısı köprülerinin oluşması önlenir.

FİZİKSEL ÖZELLİKLERİ

Standart Boyutlar			Kullanım Alanı	Mukavemet Sınıf	En Yüksek Kuru Birim Hacim ağırlığı (kg/m ³)	Ortalama Basınç Dayanımı (kfg/cm ²)	Isı İletkenliği (W/mK)	Emniyet Katsayısı
Uzunluk (l) cm	Genişlik (b) cm	Kalınlık (d) cm						
120,150,180	25	10-30	Yığma Duvarlar	G4	600	50	0,19	2,0
200,240								
250,300	25	10-30	Dolgu Duvarlar	G2-G3-G4	400-500-600	25-35-50	0,13-0,15-0,19	2,0



Tangit PVC Yapıştırıcı 50g/125g/250g/500g/1000g

ÜRÜN TANIMI

Stabilize edilmiş Tetrahidrofuran (THF) esaslı çözücü içeren yapıştırıcı.



Sista Universal Silikon 310ml. Şeffaf / Beyaz

ÜRÜN TANIMI

Elastik, Flextec® polimer esaslı, bağlantı yeri izolasyon maddesi.



Sista Akvaryum Silikon 310ml. Şeffaf

ÜRÜN TANIMI

Polisiloksan (asetoksi sistem) silikon.



Ceresit Silikon S225 280 ml gri / beyaz / şeffaf

ÜRÜN TANIMI

Polisiloksan esaslı geniş kullanım alanına sahip nemle kürleşen tek komponentli silikon mastik.



Sista Silikon Tüp 50 g Beyaz

ÜRÜN TANIMI

Elastik, Flextec® polimer esaslı, bağlantı yeri izolasyon maddesi.



Ceresit CS330 Köpük 650 g

ÜRÜN TANIMI

Çevre açısından tehlike yaratmayan itici gazlar ve poliüretan prepolimer içeren tek komponentli nemle kürleşen poliüretan köpük.



Ceresit Mastik CS111 280 ml Beyaz

ÜRÜN TANIMI

Akrilik dispersiyon esaslı mastik.



Ceresit Poliüretan Mastik CS51 300/600 ml - Beyaz / Gri

ÜRÜN TANIMI

Tek komponentli, düşük modüllü, poliüretan mastiktir.



WD-40 200/400 m

ÜRÜN TANIMI

1 fiilde 5 ürün bir arada "PROBLEM ÇÖZÜCÜ"



Sista Poliüretan Köpük 750 ml

ÜRÜN TANIMI

Tek komponentli, nemle kürleşen, kendiliğinden genişleyen, mükemmel açık-kapalı hücre dengesine sahip, yarı-sert, yüksek mekanik mukavemetli üstün kaliteli poliüretan köpük. Beraberindeki uygulama pipeti kolay ve pratik kullanım sağlar.



Çekomastik 888 (Üniversal Silikon)

ÜRÜN TANIMI

Çekomastik 888 Üniversal Silikon polisiloksan esaslı, hava ile sertleşen asetat sistem bir sızdırmazlık malzemesidir.

KULLANILDIĞI YERLER

Cam/cam, cam/alüminyum konstruksiyonlarda - Pencere çerçeveleri ve kasa aralıklarında - Cam montaj detaylarında - Küvet/duvar, evye/tezgah birleşim yerlerinde - Duşakabin montaj ve imalatında - Buzdolaplarında, kurutma dolaplarında vb. - Özel bez conta hazırlamada - Deniz araçları, uçak, otomotiv sanayinde, boya sonrası su ve hava kaçaklarını önlemede - Soğuk hava deposu izolasyonunda - Motorlu araçların arka stop lambaları, ön far camlarının değiştirilmesi halinde, sızdırmazlığı önleyici conta olarak.

Çekomastik 666 (Montaj Mastiği)

ÜRÜN TANIMI

Çekomastik 666 Montaj Mastiği akrilik polimer esaslı, yüzeye kuvvetle yapışan, elastikiyetini kaybetmeyen, bir fuga sızdırmazlık malzemesidir.

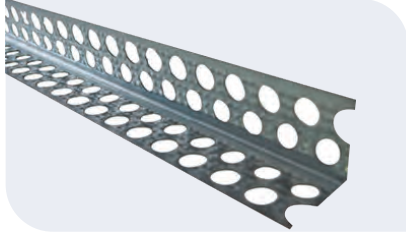
KULLANILDIĞI YERLER

- PVC, alüminyum, ahşap ve demir doğramaların montajında - Duvar çatlaklarında - Süpürgelik boşluklarında.



ALÇIPAN PROFİLLERİ ve AKSESUARLARI

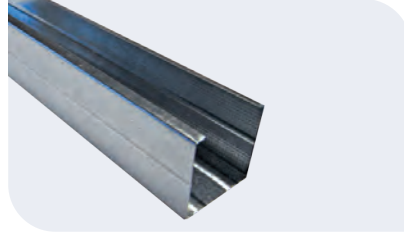
Alçıpan Delikli Köşe Profili



Teknik Özellikler

Ürün Tipi	Delikli Köşe Profili 90
Boyutlar	23x23
Kalınlık	0,35 mm
Ağırlık	13,6 Kg / Paket

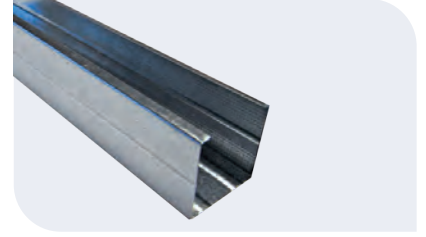
Alçıpan Duvar C Profili - 100



Teknik Özellikler

Ürün Tipi	Duvar C 100 Profili
Kalınlık	0,50 mm
Ağırlık	26,8 Kg / Paket
Paketleme	20 PK. / Palet

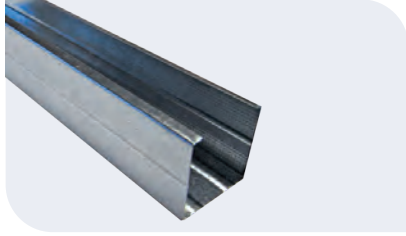
Alçıpan Duvar C Profili - 50



Teknik Özellikler

Ürün Tipi	Duvar C 50 Profili
Kalınlık	0,50 mm
Ağırlık	19,8 Kg / Paket
Paketleme	49 PK. / Palet

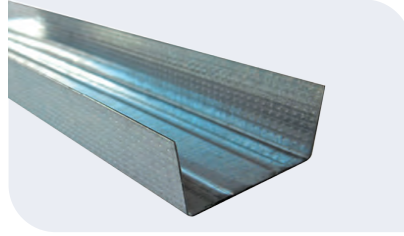
Alçıpan Duvar C Profili - 75



Teknik Özellikler

Ürün Tipi	Duvar C 75 Profili
Kalınlık	0,50 mm
Ağırlık	23,3 Kg / Paket
Paketleme	35 PK. / Palet

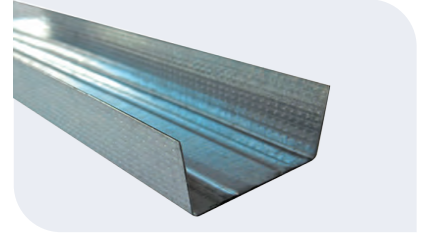
Alçıpan Duvar U Profili - 100



Teknik Özellikler

Ürün Tipi	Duvar U 100 Profili
Kalınlık	0,50 mm
Ağırlık	21,2 Kg / Paket
Paketleme	49 PK. / Palet

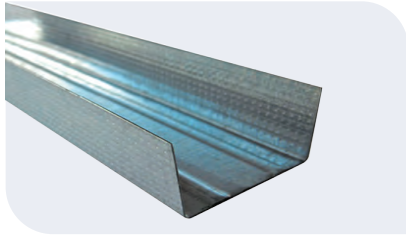
Alçıpan Duvar U Profili - 50



Teknik Özellikler

Ürün Tipi	Duvar U 50 Profili
Kalınlık	0,50 mm
Ağırlık	17,5 Kg / Paket
Paketleme	55 PK. / Palet

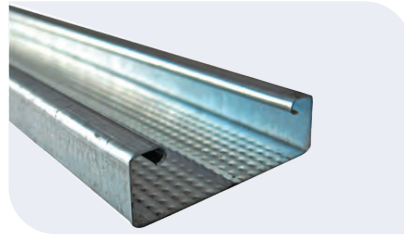
Alçıpan Duvar U Profili - 75



Teknik Özellikler

Ürün Tipi	Duvar U 75 Profili
Kalınlık	0,50 mm
Ağırlık	17,5 Kg / Paket
Paketleme	49 PK. / Palet

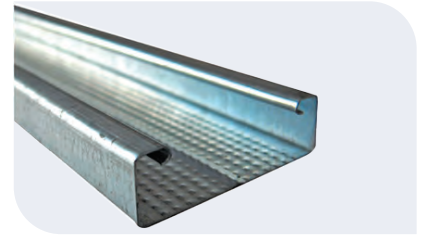
Alçıpan Tavan C Profili



Teknik Özellikler

Ürün Tipi	Tavan C Profili
Kalınlık	0,50 mm
Ağırlık	17,5 Kg / Paket
Paketleme	63 PK. / Palet

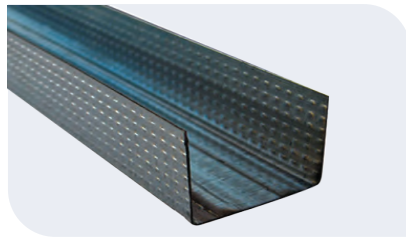
Alçıpan Tavan C Profili



Teknik Özellikler

Ürün Tipi	Tavan C Profili
Kalınlık	0,60 mm
Ağırlık	21,0 Kg / Paket
Paketleme	63 PK. / Palet

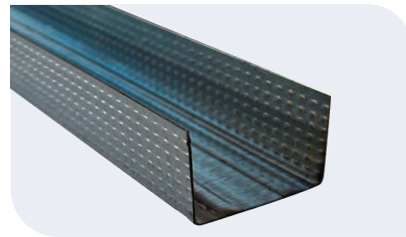
Alçıpan Tavan U Profili



Teknik Özellikler

Ürün Tipi	Tavan U Profili
Kalınlık	0,50 mm
Ağırlık	19,8 Kg / Paket
Paketleme	50 PK. / Palet

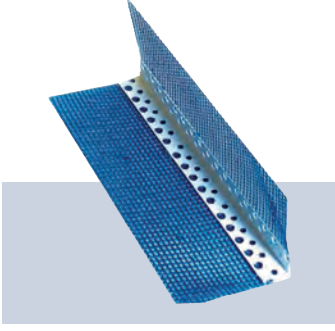
Alçıpan Tavan U Profili



Teknik Özellikler

Ürün Tipi	Tavan U Profili
Kalınlık	0,60 mm
Ağırlık	23,7 Kg / Paket
Paketleme	50 PK. / Palet

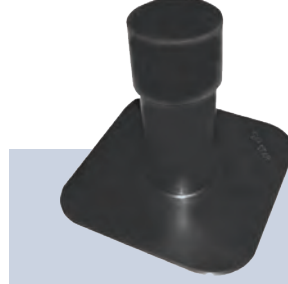
SP STAR
Pvc köşe Profili



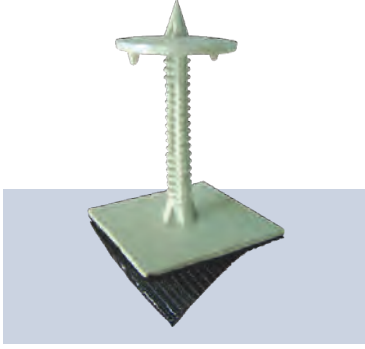
SP STAR
Shingle Havalandırma Bacası



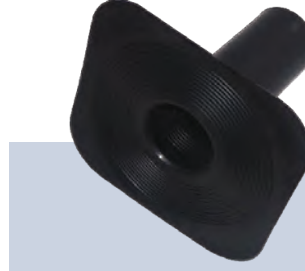
SP STAR
Havalandırma Bacası



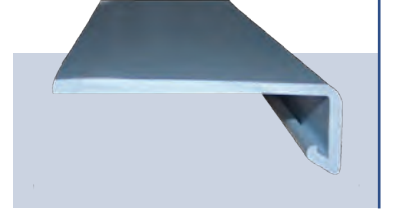
SP STAR
Drenaj Levha Pimi



SP STAR
Dik İnişli Yer Süzgeci



SP STAR
Denizlik Uzatma Profili



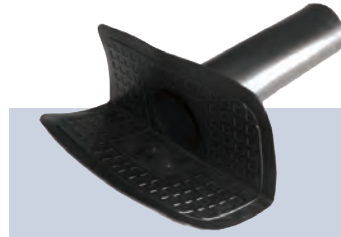
SPECO
Geniş Başlıklı Dübel



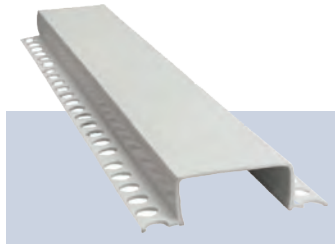
SP STAR
Ahtapot Yaprak Tutucu



SP STAR
Parapet Yuvarlak



SP STAR
Fuga Profili

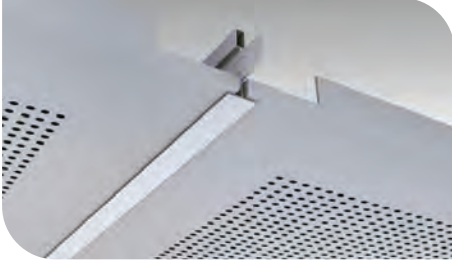


SP STAR
Gazbeton Profili



Metal Asma Tavan Sistemleri

1- Oturmalı Sistem Görünür Taşıyıcı



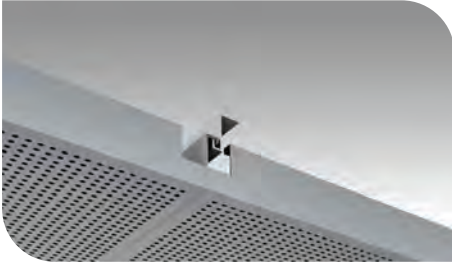
2- Sarkmalı Sistem Yarı Görünür Taşıyıcı



3- Gizli Taşıyıcı Sistem



4- Hook-On Sistem Kancalı, Gizli Taşıyıcı

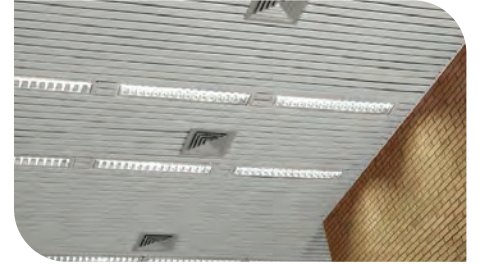


Petek Tavan Sistemleri

Hücre Tavan Sistem, T15 Taşıyıcı



Lamel Asma Tavan Sistemleri

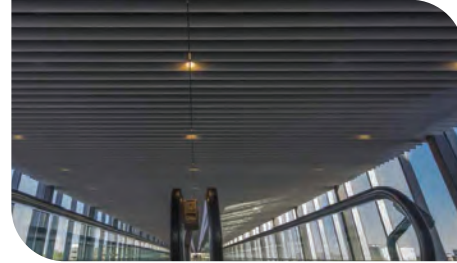


Mesh Metal Asma Tavan Sistemleri



Baffle ve Vektörel Tavan Sistemleri

Hücre Tavan Sistem, T15 Taşıyıcı



Asma Tavan Taşıyıcı Sistemler

Sistem T24-24 mm Görünür Taşıyıcı Sistem



Sistem T15-15 mm Görünür Taşıyıcı Sistem

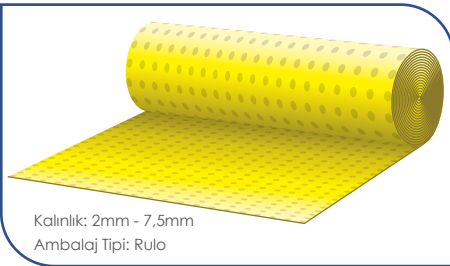
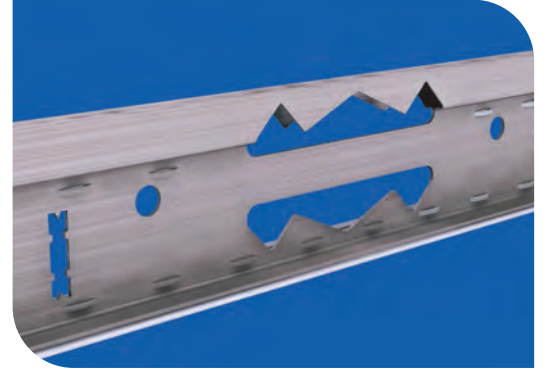
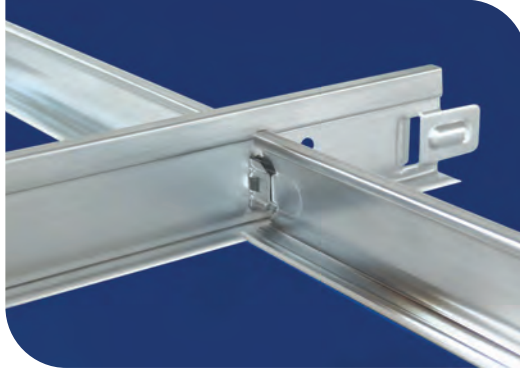


Sistem T24 Kanallı - 24 mm Görünür Taşıyıcı Sistem



Sistem T15 Kanallı - 15 mm Görünür Taşıyıcı Sistem

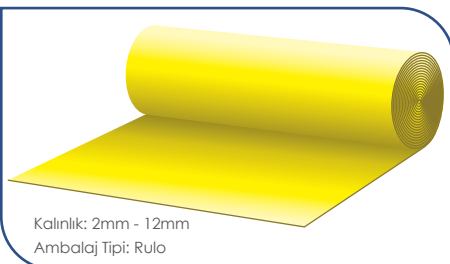




PNP Perforeli Seri

ÜRÜN TANIMI

Panetti Perforeli Seri yüzeyinde bulunan delikler sayesinde ısı geçişinin sağlanıp ses yalıtımı yapmasına olanak sağlar. Yerden ısıtma sistemi bulunan mekanlarda parke altı ses yalıtım ürünü olarak kullanılır. Ses sönümlenme özelliği olduğu için son katman uygulandığı hacimlerde ses sönümlenmesi yapar.



PN Standart Seri

ÜRÜN TANIMI

Panetti Standart Seri düz ve esnek yapısı ile yüzer döşeme altlarında, parke altında, ara bölme duvarlarında, alçı levha duvarlarda, çelik sistemlerde, çatı altında, temel boğçalamada ve marine sektöründe ses ve ısı yalıtım ürünü olarak kullanılır.

Ortadan Mentешeli



%28 ve üzeri eğimler için

- Rahat kullanım sağlayan üstte konumlanmış kontrol barı
- Temperli Low-e cam
- Kontrol barı ile etkin havalandırma
- Toz ve haşere filtresi
- Kolay temizlik için 180° dönebilme özelliği
- İç yüzey çift kat verniklenmiş ahşap, dış yüzey elektrostatik boyalı alüminyum
- Kumandalıya dönüştürülebilir

Comfort Beyaz



%28 ve üzeri eğimler için

- Rahat kullanım sağlayan üstte konumlanmış dizayn kontrol barı
- Solar Lamine Low-e cam (konfor)
- Kontrol barı ile etkin havalandırma
- Toz ve haşere filtresi
- Kolay temizlik için 180° dönebilme özelliği
- İç yüzey doğal ahşap üzeri beyaz boya (hissedilebilir ahşap doku), dış yüzey elektrostatik boyalı alüminyum
- Thermo Technology®
- Ek conta ile hava sızdırmazlığı
- Kumandalıya dönüştürülebilir

Çıkış Kapağı



%28 ve üzeri eğimler için

- Kullanılmayan çatılarda hem çıkış, hem gün ışığı, hem de havalandırma sağlayabilen çatı çıkış kapağı. İki ölçüde mevcuttur. Ahşap kısa, çift cam ve alüminyum entegre eteklikten oluşur. Sağ veya sola doğru açılabilir ve açıldığında kapağın düşmesini önleyen stoper'i mevcuttur.

Panjurlar



- Isıyı % 97 oranında keser.
- Tam karartma sağlar.
- Soğuk havalarda ekstra yalıtım sağlar.
- Yağmur ve dolu sesini keserek konforlu bir ortam sunar.
- Hırsızlığa karşı caydırıcılık sağlayarak güvenlik imkanı sunar.

Storlar



Buğday

RHL



Buğday

RFL



Bej

FHB

- Özel kumaşı sayesinde oda içine giren ışığı süzerek içeri alır. Dışarıdan içerinin görünmesini engelleyerek mahremiyet sağlar.

Adesilex P9 Grey / White



Seramik karolar ve taş malzemeler için, açıkta bekleme süresi uzatılmış, düşeyde kayma yapmayan, yüksek performanslı çimento esaslı yapıştırıcı (yapıştırıcı kalınlığı 5mm'ye kadar). Ürünün beyaz versiyonu mükemmel bir işlenebilirliğe ve çok yüksek oranda beyazlık dengesine sahiptir.

Adesilex P10



Cam mozaik, seramik ve mermer kaplamalar için, açıkta bekleme süresi uzatılmış, düşeyde kayma yapmayan, yüksek performanslı çimento esaslı beyaz yapıştırıcı (yapıştırıcı kalınlığı 5 mm'ye kadar).

Elastorapid



Seramik karolar ve taş malzemeler için, açıkta bekleme süresi uzatılmış, düşeyde kayma yapmayan, yüksek performanslı, çok esnek, iki bileşenli, hızlı prizlenen ve kuruyan çimento esaslı yapıştırıcı (yapıştırıcı kalınlığı 10 mm'ye kadar).

Granirapid



Seramik karolar ve taş malzemeler için, iki bileşenli, yüksek performanslı, esnek, hızlı prizlenen ve kuruyan, çimento esaslı yapıştırıcı (yapıştırıcı kalınlığı 10 mm'ye kadar).

Fugolastic



KERACOLOR FF ve KERACOLOR GG için polimer sıvı katkı.

Keracolor FF



6 mm genişliğe kadar olan derzler için, yüksek performanslı, su itici DropEffect® teknolojisine sahip, önceden karıştırılmış, polimer katkılı, çimento esaslı harç.

Ultracolor Plus



2 ila 20 mm genişliğindeki derz boşlukları için, yüksek performanslı, eflorasans yapmayan, hızlı prizlenen ve kuruyan, su itici DropEffect® ve küf oluşumunu önleyen BioBlock® teknolojilerine sahip, polimer katkılı harç.

Kerapoxy



Seramik karolar ve taş malzemelerin derz dolgusunun yapılması için, düşeyde kayma yapmayan, iki bileşenli, yüksek performanslı, anti-asit epoksi yapıştırıcı ve derz dolgusu (minimum derz boşluğu genişliği 3 mm).

Mapeflex PU45 FT



%20'ye kadar hareketler için, elastisite modülü yüksek, boyanabilir hızlı sertleşen poliüretan mastik ve yapıştırıcı.

Mapeflex PU 65



Yollardaki derz boşluklarını yüzey seviyesine kadar doldurmak için kullanılan, ağırlıkça 1:1 oranında QUARTZ 0.5 ile karıştırılan, iki bileşenli dökülebilen, poliüretan mastik. Priz ve kuruma süresi, özel bir sıvı hızlandırıcı olan MAPEFLEX PU65 CATALYST eklenerek düşürülebilir.

Mapecoat I 620 W



Beton zeminler ve çimento esaslı alt yüzeyler üzerine tozumsuzluk ve gres yağı koruması işlemleri için ve epoksi sistemler üzerine bitirme katı olarak kullanılan iki bileşenli, parlak, su dispersiyonlu epoksi son kat.

Mapecoat I 650 WT



Çimento esaslı yüzeylerin bitirme işlemleri için iki bileşenli, mat su dispersiyonlu epoksi son kat.

Mapecrete Li Hardener



Yüzey sertleştirici ile bitirilmiş yeni ya da eski beton zeminler için konsolidasyon etkili, lityum silikattan mamul, sıvı formulu yüzey iyileştirici.

Mapefloor CPU/NZ



Endüstriyel zeminler için, 4-6 mm kalınlıkta uygulanan, kimyasal dayanımı yüksek, üç bileşenli, uygulaması kolay, yüksek mukavemetli poliüretan-çimento esaslı harç.

Mapefloor CPU/RT



6 ila 9 mm kalınlığındaki endüstriyel zeminlerin kaplanması için üç bileşenli, yüksek mukavemetli, uygulaması kolay, kimyasal dayanımı yüksek, poliüretan çimento harç. Gıda sektöründe geçerli standartlara uygundur.

Mapefloor Decor 700



Mala etkili veya alıcalı bitişli zeminler yapmak için iki bileşenli, solvent içermeyen su dispersiyonlu epoksi macun. MAPECOLOR PASTE ile renklendirilebilir.

Mapefloor Finish 52 W



Tozumsuzluk ve yağ koruma işlemleri için düşük sararma özellikli, iki bileşenli, su dispersiyonlu poliüretan son kat ürünü.

Mapefloor Finish W/L



Reçine sistemlerinin korunması için NMP içermeyen iki bileşenli, alifatik, şeffaf, parlak, su dispersiyonlu poliüretan son kat.

Mapecoat I 600 W Lucido



İki bileşenli, şeffaf, parlak, su dispersiyonlu epoksi astar.

Mapetop S AR3



Granülometrik eğrisi ayarlanmış özel korundum, portland çimentosu ve özel katkılarından yapılan, beton zeminler için ön karışım, kullanıma hazır, endüstriyel yüzey sertleştirici.

Ultratop Living



Aşınma dayanımlı iç mekan zeminleri oluşturmak için 5 ve 15 mm kalınlıkları arası uygulanabilen, özel hidrolik bağlayıcılar içeren, kendiliğinden yayılan, çok hızlı sertleşen harç.

Mapegrout SVT



Beton tamiri, drenaj kanalları, rögarlar ve şehircilik uygulamaları için, hızlı prizlenen ve sertleşen, rötre kontrollü, tiksotropik harç.

Primer EP Rustop



Metal yüzeyler için iki bileşenli epoksi astar.

Mapetop N AR6



Granülometrik eğrisi ayarlanmış özel kuvarz, portland çimentosu ve özel katkılardan yapılan, beton zeminler için ön karışımı, kullanıma hazır, endüstriyel yüzey sertleştirici.

Mapegrout Hi-Flow TI 20



Yüksek akışkanlıkta, çelik elyaf katkılı, rötre kontrollü, düktilitesi yüksek, çimento esaslı harç.

Mapegrout Sv Fiber



-5°C sıcaklığa kadar uygulanabilen, rijitçelik elyaflar ile beton tamiri için yüksek akışkanlıkta, çelik elyaf katkılı, rötre kontrollü, hızlı prizlenen ve sertleşen, düktilitesi yüksek çimento esaslı harç.

Mape Wall Inject Consolidate



-5°C sıcaklığa kadar uygulanabilen, rijitçelik elyaflar ile beton tamiri için yüksek akışkanlıkta, çelik elyaf katkılı, rötre kontrollü, hızlı prizlenen ve sertleşen, düktilitesi yüksek çimento esaslı harç.

Mape Antique CC



Tarihi değeri olan binalar da dahil olmak üzere eski taş yapılarının onarımı için kireç ve ECO-POZZOLAN'dan yapılan makro gözenekli, tuz dayanımlı, nem atan sıva.

Mapegrout BM



Beton tamiri için, elastisite modülü düşük, iki bileşenli, çimento esaslı harç.

Mapegrout 430



Beton tamiri için, elyaf takviyeli, ince granülometrili, normal prizlenen, tiksotropik harç.

Mapegroust Fast – Set



Beton tamiri için, elyaf takviyeli, rötre kontrollü, hızlı prizlenen ve sertleşen, çimento esaslı harç.

Mapegroust Hi-Flow E



Beton tamiri için, elyaf takviyeli, rötre kontrollü harç.

Maproof Swell



Su ile genişen, kauçuk esaslı, hidrofilik, sıkma tabancasıyla uygulanan, kartuş içinde tecrit macunu.

Mapethene Primer



MAPETHENE serisinden membranlar için solventsiz, bitüm esaslı astar.

Aquaflex Roof HR



105 Solar Yansıtma Endekslisi (SRI) yüksek güneş ışığı yansıtma ve termal yayma özellikli elyaf dolgu su emülsiyonunda likit membran.

Mapegum PU 1K



Esnek su yalıtım katmanları ve eski ve yeni balkon ve teraslarda eski seramik kaplamayı kaldırmadan yeni seramik yapıştırmak için tek bileşenli, solvent içermeyen, esnek poliüretan membran.

Mapelastik Turbo



Düşük sıcaklıklarda ve tamamen kuru olmayan alt yüzeylerde dahi balkon ve terasların su yalıtımı için iki bileşenli, hızlı kuruyan, elastik, çimento esaslı harç.

Planiseal 88



Taş ve beton yapıların su yalıtımı için, içme suyu ile temasa uygun, ozmotik çimento esaslı harç.

Aquaflex Roof



Atmosfer koşullarına maruz kalan dış yüzeyler üzerine kesintisiz su yalıtım katmanı için elyaf takviyeli, kullanıma hazır esnek likit membran.

Aquaflex Roof Premium



Yaya trafiğine ve durağan suya dayanıklı su bazlı, hazır karışım VOC içermeyen poliüretan su yalıtım membranı.

Mapelastik



Balkon, teras, banyolar ve yüzme havuzlarının su yalıtımı için iki bileşenli, esnek çimento esaslı harç.



Akriik Esaslı Aderans Artırıcı Astar

Akriik esaslı su bazlı kullanıma hazır astar malzemesidir. Pürüzsüz beton yüzeylerde tamir harçları, sıva gibi ürünlerde uygulama öncesi kullanılır.

Renkler



Renkler



Çimento Esaslı Çelik Sıva

İç ve dış cephelerde tuğla, gaz beton, bims, briket duvar gibi yüzeylere makina ve el ile uygulanabilir. Yüksek yapışma stabilitesine sahiptir.



Elastometrik Reçine Esaslı Su İzolasyon Malzemesi

Beton ve sıva yüzeylerin nemden korunmasında, su izolasyonunda tek bileşenli olarak kullanılan elastomerik su izolasyon malzemesidir.

Renkler



Renkler



Gaz Beton Tutkalı

Gaz beton gibi duvar örgü malzemelerinde kullanılan örgü harcıdır. İç ve dış mekanlarda gaz beton duvar örme işlerinde kullanılır. Kayma yapmaz, kullanımı kolaydır.



Granül Sıva

İç ve dış cepheler için özel olarak geliştirilmiş, uygulama hatalarını örten, dekoratif bir görüntü sağlayan uzun ömürlü kaplama sıvasıdır.

Renkler



Renkler



Grout Harcı (C30/C60)

Çimento esaslı, yüksek mukavemete sahip, kendinden yerleşen, beton niteliğindedir. Çelik ve betona yüksek aderans sağlar.





Kendinden Yayılan Tesviye Şapı

Kendinden yayılan şap çimento esaslı, kendinden yayılması ve tesviye alması için kimyasallar ile takviye edilen hazır bir harçtır.

Renkler



Renkler



Çift Bileşenli Sürme Esaslı İzolasyon Harcı

İç ve dış mekanlarda yapı elemanlarının su yalıtımında çift bileşenli sürme esaslı izolasyon harcıdır. Yarı elastik, tam elastik, süper elastik çeşitleri mevcuttur.



Derkim Isı Yalıtım Levha Sıvası

Çimento bazlı modifiye polimer ve kimyasal katkı ve yüksek mukavemetli, harekete dayanıklı bir ısı yalıtım levha sıvasıdır.

Renkler



Renkler



Fayans Seramik Yapıştırma Harcı

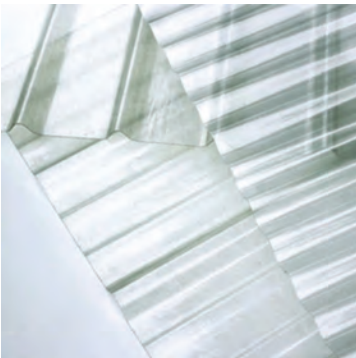
Normal sertleşen çimento esaslı, yüksek stabiliteye sahip fayans seramik yapıştırma harcıdır. Kayma yapmaz, kullanımı kolaydır.



CTP

Şeffaf Çatı Kaplamaları

C.T.P. Levha



ÜRÜN TANIMI

Doğal aydınlatma istenen yapılarda, şeffaf oluklu veya düz olarak kullanılan cam elyaf takviyeli polyesterden mamul şeffaf levhalardır.

UYGULAMA ALANLARI

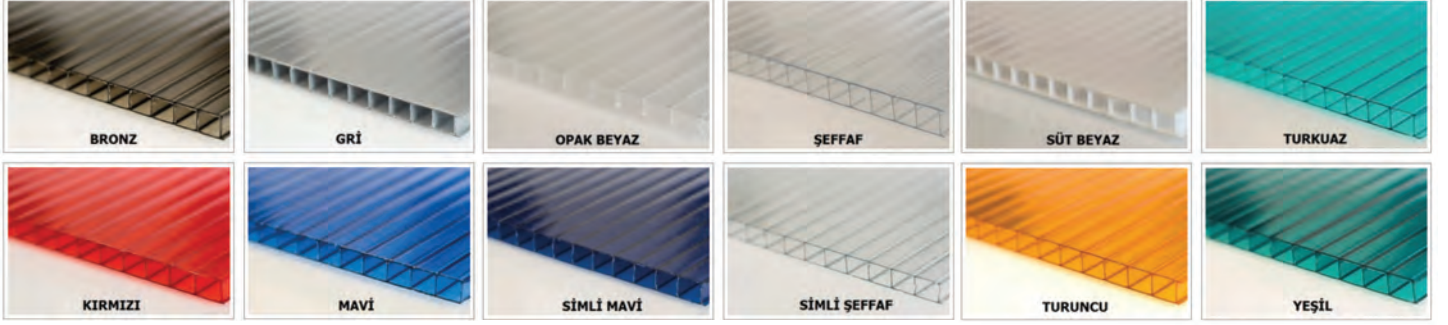
Sanayi yapıları, spor tesisleri, seralar, turistik tesisler, kimyasal üretim yapan tesisler, gübre ve maden kurutma tesisleri, gıda tesisleri, pazar yerleri gibi.

TEKNİK ÖZELLİKLER

Isı Geçirgenlik: % 85-% 90
Isı Dayanımı: -40 +120 C°
Sertlik: BARCOL 934-1 50-60
Darbelere dayanıklı
Antikorozif UV Dayanımı:
30 micron film (Üst+alt yüzey)

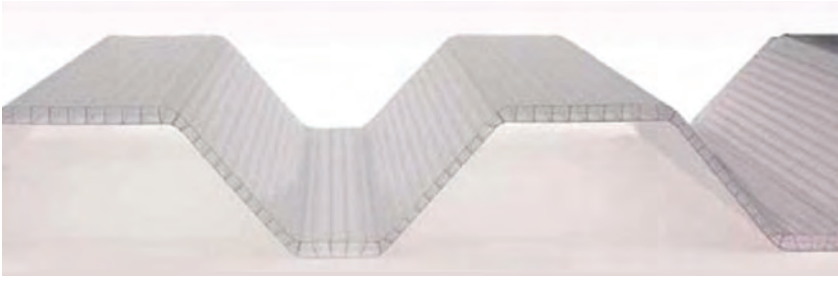
Polikarbonat Levhalar

Polikarbon (polikarbonat) levhalar günışığından en iyi şekilde yararlanmayı gerektiren mekanlarda en ideal çözümü sağladığı gibi reçinesinin özelliğinden ötürü darbelere karşı son derece dayanıklıdır. Hava boşluklu (oluklu polikarbon levha) iç yapısı sayesinde çok iyi derecede ısı izolasyonu sağlamaktadır.



Rainbow Greca Levha

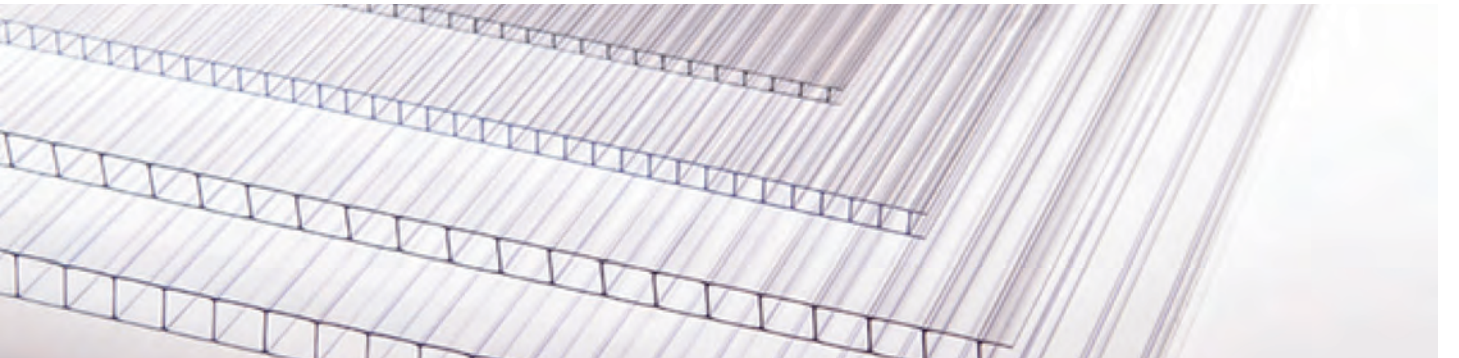
Rainbow Greca, pencereler ve yarı saydam çatı kaplaması için kullanılan ve UV ışınlarına karşı korumalı kıvrımlı modüler panellerden oluşan bir üründür. 2 milimetreden 12 milimetreye kadar farklı kalınlık seçenekleriyle sürekli ya da kurulu kıvrımlı yalıtım panelleri bulunabilir.



- UV korumalı yüzey
- Uzun süreli hava koşullarına dayanıklılık
- Yüksek direnç gücü
- Üyü ışık iletimi ve ışık difüzyon özellikleri
- Oldukça yüksek sertlik
- Kolay ve hızlı kurulum

Panel Arası Polikarbon

Boşluklu polikarbonat, genellikle yapısal polikarbonat, hücresel polikarbonat, kanallı polikarbonat ya da çok katmanlı polikarbonat olarak da adlandırılır. "Hücresel" ismi, polikarbonatın kendi yapısından ötürü kullanılır. Polikarbonat plağın içindeki ayırıcı duvarlar arasındaki boşlukta (hücre) kalan hava, ısı yalıtım özelliği sağlar ve bu duvarları oluşturan dolgu addesi (ayırıcı), polikarbonat plağa hem yapısal sertlik hem de esneklik sağlar.





Su Zimparaları



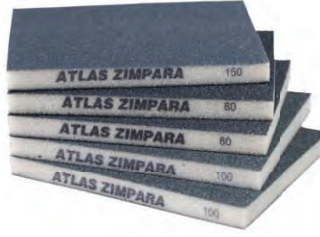
Hem ıslak hem de kuru olarak kullanılabilen üst kalitede ürünleri içermektedir.

Kuru Zimparalar



Alüminyum oksit aşındırıcı taneciklerden oluşan çaplı, disk ve tabaka seçenekleri olan kuru zımparalardır.

Sünger Zimparalar



Esnek sünger yapısı, dayanıklı zımparalama yüzeyi ve mükemmel tutuculuğu ile metal, sıva, ahşap, plastik ve fiberglass malzemelerin zımparalanması ve temizlenmesi için kullanılmaktadır.

Maskeleme Bantları



Zımpara grubu, kesme ve taşlama taşları ve elmas kesme disklerinin yanı sıra maskeleme bantları, koli bantı ve çizik giderici pasta ürünleri de portföyümüzde bulunmaktadır.

Taşlama Taşları



Türkiye'deki endüstriyel iş kollarında kullanılan iş kollarında kullanılan ve aranan ürün özelliklerini tümünü bünyesinde barındıran, operatörü yormadan, rahat uygulanabilen uzun ömürlü taşlama taşlarıdır.



N.76 TENEKE YAPIŞTIRICI

ÜRÜN TANIMI

Derby 76, Solvent bazlı Polikloropren içeren bir yapıştırıcıdır.

KULLANIM ALANLARI

Derby 76, dekoratif plastik laminatların tahtaya, suntaya, mutfak üretiminde; metallere mobilyaya, duvar panolarına bağlanmasında kullanılan fırçayla uygulanan kontak yapıştırıcıdır. Derby 76, bunun yanında metal levha, kontraplak, sunta, bal peteği kovanlarında laminasyon malzemesi olarak, kauçuk, keçe, keten bezi, mantar, derinin vb. metale, tahtaya, plastik ve birçok diğer yüzeye bağlanmasında kullanılır.

TEKNİK BİLGİLER

Baz	Renk	Yoğunluk	Seyreltilici/Temizleyici	Viskozitesi	Uygulama Metodu	Kuruma Süresi	Donmaya Karşı Duyarlılık	Parlama Özelliği
Polikloropren	Açık Sarı	0.96 g/cm ³	Temizleme solventi	3000 m/Pa.s +-400	Fırça yada mekanik role	15-20 dakika	Yok	Var

Yukarıda belirtilen viskozite değeri 20°C' de üretim esnasında hakim olan değerdir. Depolama esnasında, küçük sapmalar gözlenebilir.

AMBALAJ BİLGİLERİ

Ürün Adı	Koli İçi Miktar	Koli Ağırlığı / Kg	Koli Ebatları
76/2 - 0,5 kg'lık Teneke *Net 400g	45 Adet	25.5 Kg	520x320x255 mm
76/1 - 1 kg'lık Teneke *Net 850g	24 Adet	25.5 Kg	415x317x307 mm
76/5 - 5 kg'lık Teneke *Net 3kg	6 Adet	20.7 Kg	350x330x255 mm
76/17 - 17 kg'lık Teneke *Net 14kg	1 Adet	14.8 Kg	230x230x350 mm

CLEAR 1919/8 WAVE

Şeffaf Dalga



CLEAR 1919/8 SAVONA

Şeffaf Su Damlası



CLEAR 1919/8 LOZENGE

Şeffaf Baklava Büyük



MAYA

Mozaik



CLEAR 1909/8 CORNER 90 WAVE

Köşe Şeffaf Dalga



CLEAR 1909/8 WAVE

Yarım Şeffaf Dalga



B 2020 2 CIRCLES

Cam Parke Circles



CLEAR 1919/8 LINEAR END WAVE

Şeffaf Dalga Köşe Bitim



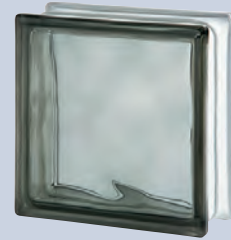
AZUR 1919/8 WAVE

Mavi



PINK 1919/8 WAVE

Pembe



GREY 1919/8 WAVE

Gri



GREEN 1919/8 WAVE

Yeşil



BLUE 1919/8 WAVE

Koyu Mavi

ARA BÖLME LEVHASI

ÜRÜN TANIMI

- Kaplamsız taşyünü plakadır.
- Shrink ambalajlar halinde piyasaya sürülür.



KULLANIM ALANLARI

- Asansör ve merdiven boşluklarında,
- Bölme duvarlarda,
- Komşu duvarlarda kullanılır.

UYGULAMA

- Taşıyıcı konstrüksiyonlar ve bölme duvarlar arasına yerleştirilerek ısı, ses ve yangın yalıtımı sağlar.
- Bilinen taşyünü pakete kıyasla aynı miktarda ürün %50'ye varan oranda preslenerek, nakliye konusunda büyük avantaj sağlar.
- Her tarafı kapalı olduğu için dış alanda stoklanabilir.
- Stoklama maliyeti konusunda büyük avantaj sağlar.
- Paket açıldığında standart kalınlığına ulaşır.
- Preslenmiş haliyle daha kolay taşınır.

TEKNİK ÖZELLİKLER

ABL 40 BOYUTLARI VE TEKNİK ÖZELLİKLERİ

	Kalınlık (mm)	Ebat (mm)	kg/m ²	Paket (m ²)	Adet	Isıl Direnç Değeri (m ² K/W)
40 kg/m ³	30	600 x 1200	1,20	11,52	16	0,83
	40		1,60	7,20	10	1,11
	50		2,00	5,76	8	1,39
	60		2,40	5,76	8	1,67
	80		3,20	4,32	6	2,22
	100		4,00	2,88	4	2,78
	120		4,80	2,16	3	3,33

ABL 50 BOYUTLARI VE TEKNİK ÖZELLİKLERİ

	Kalınlık (mm)	Ebat (mm)	kg/m ²	Paket (m ²)	Adet	Isıl Direnç Değeri (m ² K/W)
50 kg/m ³	30	600 x 1200	1,50	11,52	16	0,83
	40		2,00	7,20	10	1,11
	50		2,50	5,76	8	1,39
	60		3,00	5,76	8	1,67
	80		4,00	4,32	6	2,22
	100		5,00	2,88	4	2,78
	120		6,00	2,16	3	3,33

DuPont™ Tyvek®

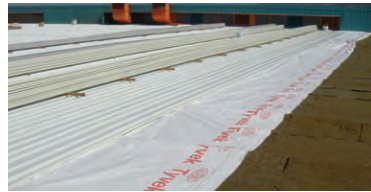
NEFES ALAN SU YALITIM ÖRTÜSÜ

ÜRÜN TANIMI

Kanıtlanmış cephe giydirme sistemlerinin inovatif tedarikçisi olarak DuPont, DuPont™ Tyvek® ile beraber havanın ve nemin içeri sızmasını önlemeye yardımcı olan ve tüm bina türlerinde enerji tasarrufunu geliştiren her çeşit yüksek performanslı su yalıtım örtüsü ve aksesuarı sunar.

KULLANIM ALANLARI

- Kiremit / Shingle çatı
- Siding
- Metal çatı
- Cephe sistemleri



MULTIPLAN

Atmosfer koşullarına ve güneş ışınlarına dayanıklı, polyester donatılı, sıcak hava kaynağı ile birleştirilen, yumuşak PVC su yalıtım membranıdır. Multiplan FG serisi PVC su yalıtım membranları, özellikle zorlu hava şartlarına ve güneş ışınlarına maruz kalan tüm çatılarda kullanılmak üzere geliştirilmiştir.

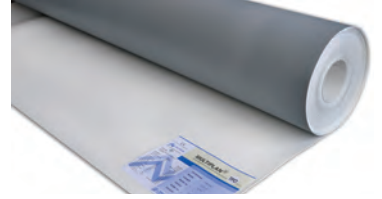


ÇATI - GGV

Atmosfer koşullarına ve güneş ışınlarına dayanıklı, polyester donatılı, geotekstil keçe laminasyonlu, sıcak hava kaynağı ile birleştirilen, yumuşak PVC su yalıtımlı membranıdır.

ÇATI - TPO

Multiplan TPO atmosfer koşullarına ve güneş ışınlarına dayanıklı, donatılı, sıcak hava kaynağı ile birleştirilen, termoplastik poliolefin esaslı su yalıtım membranıdır. Sıcak hava kaynağı ile birleştirilen Multiplan TPO membranlar zorlu hava koşullarına ve güneş ışınlarına maruz kalan tüm çatılarda su yalıtımı sağlamak için tasarlanmıştır.

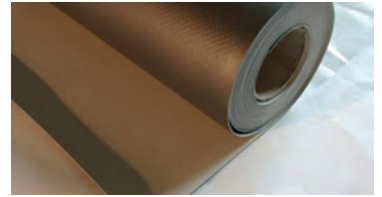


ÇATI - TPOV

Atmosfer koşullarına ve güneş ışınlarına dayanıklı, polyester donatılı, geotekstil keçe laminasyonlu, sıcak hava kaynağı ile birleştirilen TPO su yalıtım membranıdır.

GÖLET - T&TG

Multiplan T serisi , dekoratif amaçlı göletler, balık göletleri ve bahçe göletlerinin yalıtımında kullanılır. Güneş ışınlarına, atmosfer koşullarına, bitki köklerine ve kimyasallara dayanıklı olarak donatısız (T serisi) ve polyester donatılı (TG serisi) üretilmektedir.

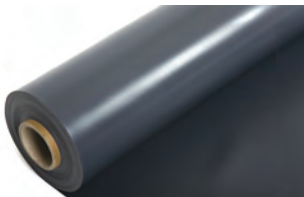


İÇME SUYU - MAVİSU

İçme suyu ve kullanma suyu depolarının izolasyonunda son kat olarak kullanılan , içme suyu ile temasa uygunluk sertifikasına sahip, UV dayanımsız su yalıtım sistemidir.

PROFF - MULTIPROVEN

MultiProven® uygulanan yüzeye tamamen ve kalıcı olarak yapışan, kendinden yapışkanlı yüzeye sahip , bir yüzüne keçe lamine edilmiş kompozit yapıları polyolefin (FPO) su yalıtım membranıdır.

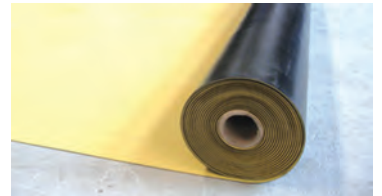


TEMEL, PERDE, TERAS - BA

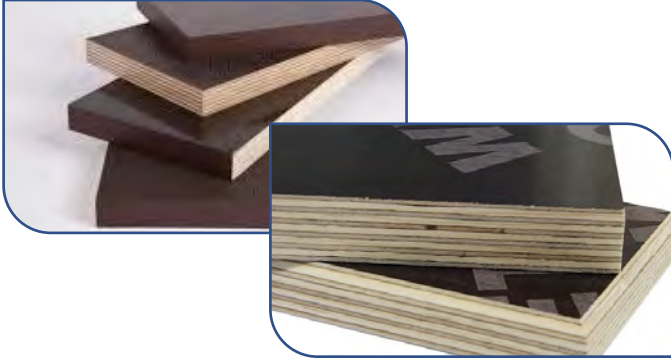
Multiplan BA her türlü yapının temel bohçalama ve üstü kapanan su yalıtımı detaylarında kullanılabilen, UV dayanımsız, donatısız, sıcak hava kaynağı ile birleştirilen, yumuşak PVC su yalıtım membranıdır.

TÜNEL - BAT

Açık renkli sinyal tabakalı esnek polivinilklorürden (PVC) imal edilmiş geomembran.



PLAYWOOD

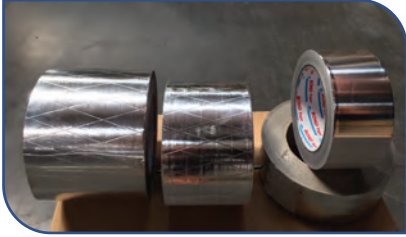


Playwood Kontrplak

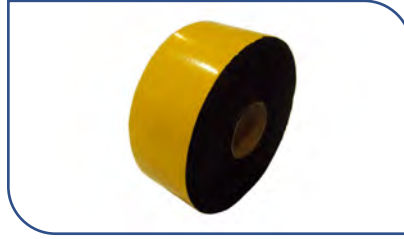
Kavak, çam, huş, okaliptus ağaçlarından elde edilen 9-11-13 Katmanlı Film Kaplı 18 mm İthal ve Yerli Playwoodlar.

DiĞER ÜRÜNLER

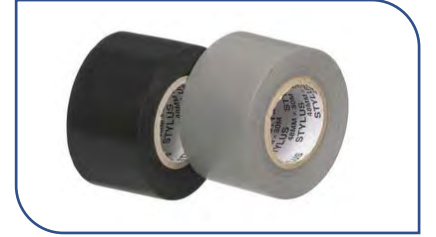
Takviyeli Bant



Kauçuk Bant



PVC Bant (siyah/gri)



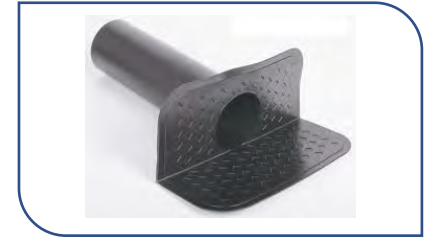
Sünger Şerit



Sünger Trapez Saçak



Yuvarlak Parapet



Kapron (3cm/5cm)



Streç Film



Alüminyum Baskı Çıtası



Balonlu Naylon



Havalandırma Baca



Geotekstil Keçeler



Oluklu Mukavva



Opim Tespit Çivi



Şişen Bant



Kalekim Dolgu Astar



Kalekim 25 kg



Sıva Filesi



75 gr.
160 gr.
Etak Belgeli

İnşaat Çivisi



AK-20 Su Tutucu Bant



Tel



Karaoğlu

NOT:

.....

.....

.....

.....

.....

.....

.....

.....

.....

.....

.....

.....

.....

.....

.....

.....

.....

.....

.....

.....

.....

.....

.....

.....

.....

.....

.....

Karaoğlu

NOT:

.....

.....

.....

.....

.....

.....

.....

.....

.....

.....

.....

.....

.....

.....

.....

.....

.....

.....

.....

.....

.....

.....

.....

.....

.....

.....



Karaoğlu



Karaoğlu

1201 Sok. No:11 Yenişehir - İzmir / TÜRKİYE

Tel: +90 232 458 07 07 Fax: +90 232 458 04 04

info@karaogluas.com.tr

www.karaogluas.com.tr